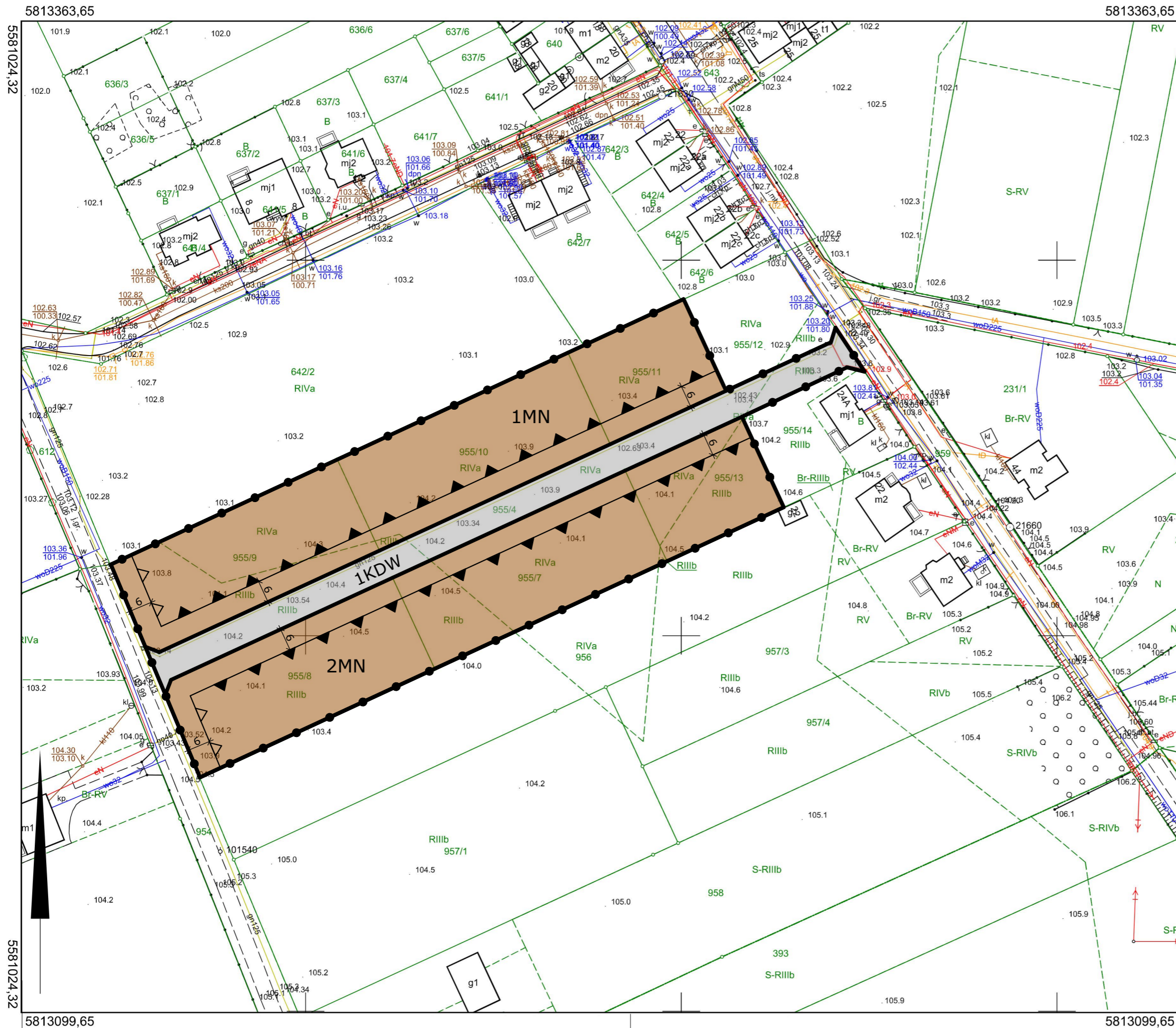


# MIEJSCOWY PLAN ZAGOSPODAROWANIA PRZESTRZENNEGO

DLA TERENU DZIAŁEK O NR EWID. 955/4, 955/7, 955/8, 955/9, 955/10, 955/11, 955/13, OBRĘB LWÓWEK, GMINA LWÓWEK

Kopia mapy zasadniczej

Skala 1:1000



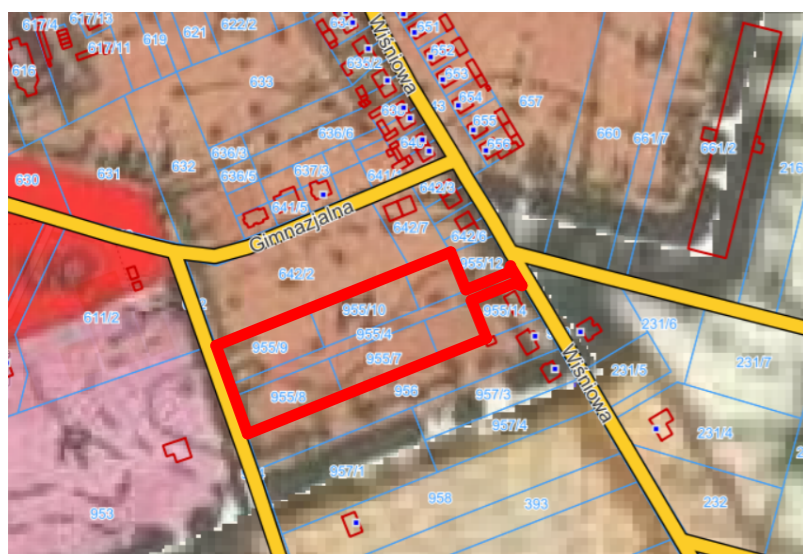
Województwo: wielkopolskie  
 Powiat: nowotomyski  
 Jednostka ewidencyjna: Miasto Lwówek  
 Obręb ewidencyjny: LWÓWEK  
 Arkusz: 3, 4  
 Numer sekcji: 5.178.31.06.4  
 Działka: 955/4, 955/7, 955/8, 955/9, 955/10, 955/11, 955/13  
 Wykonał: Adrianna Bartkowiak

Nazwa organu prowadzącego państwowy zasób geodezyjny i kartograficzny	STAROSTA NOWOTOMYSKI
Identyfikator ewidencyjny materiału zasobu	GK.6642.1.67.2022
Nazwa materiału zasobu	Mapa zasadnicza
Data wykonania kopii materiału zasobu	14-01-2022
Imię, nazwisko i podpis osoby reprezentującej organ	

## WYRYS ZE STUDIUM UWARUNKOWAŃ I KIERUNKÓW ZAGOSPODAROWANIA PRZESTRZENNEGO GMINY LWÓWEK

(przyjęte Uchwałą Nr XVIII/114/2011 Rady Miejskiej w Lwówku z dnia 29.12.2011 r.)

GRANICA OBSZARU OPRACOWANIA



M TERENY MIESZKANIOWE

## Z A Ł A C Z N I K N R 1 DO UCHWAŁY NR ..... RADY MIEJSKIEJ W LWÓWKU Z DNIA .....

SKALA: 1 : 1 0 0 0



### USTALENIA PLANU:

- MN** TEREN ZABUDOWY MIESZKANIOWEJ JEDNORODZINNEJ
- KDW** TEREN KOMUNIKACJI - DROGA WEWNĘTRZNA
- ▲ ▲ OBOWIĄZUJĄCA LINIA ZABUDOWY
- △ △ NIEPRZEKRACZALNA LINIA ZABUDOWY
- LINIE ROZGRANICZAJĄCE TEREN O RÓŻNYM PRZEZNACZENIU LUB RÓŻNYCH ZASADACH ZAGOSPODAROWANIA
- ● GRANICA OBSZARU OBJĘTEGO PLANEM

PROJEKTANT: mgr Maria Wieczorek  
 Lwówek, styczeń 2023 r.