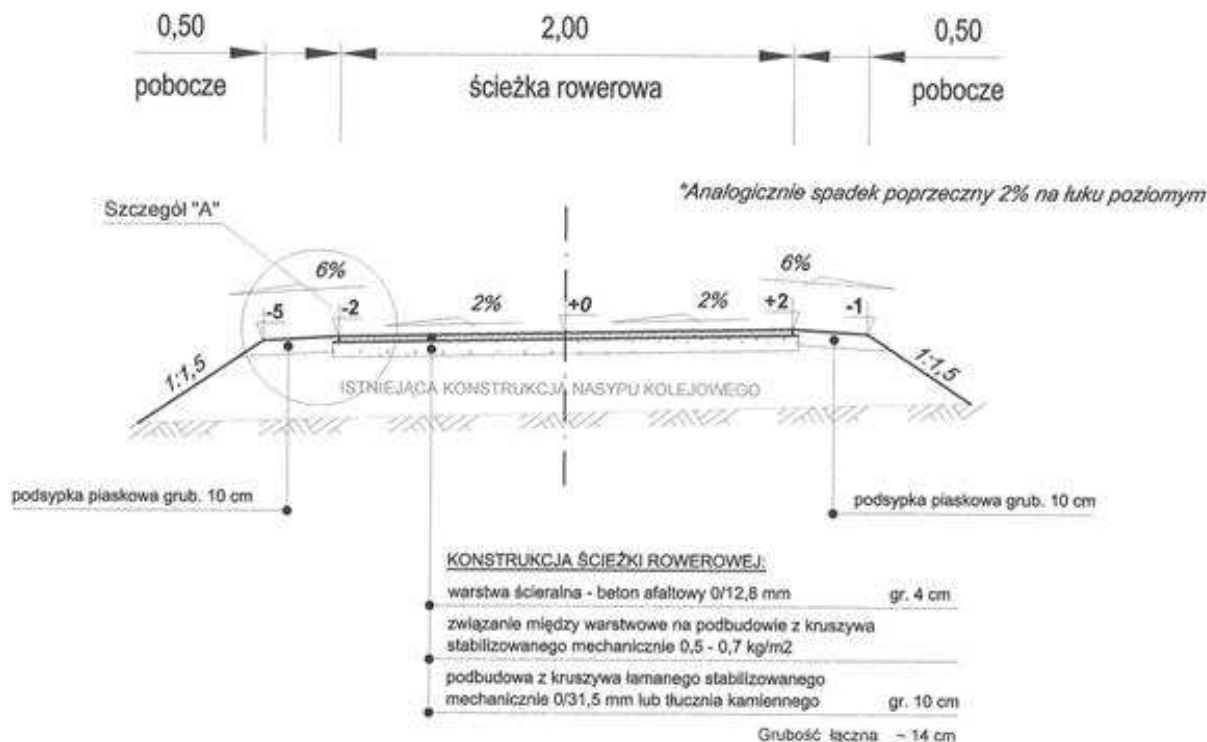


# Przekrój poprzeczny - ścieżka rowerowa



## UWAGA:

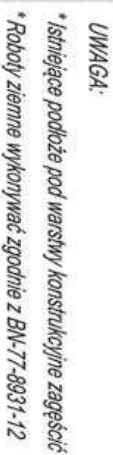
- \* Istniejące podłoże pod warstwy konstrukcyjne zagęścić
- \* Projektowane skarpy dowiązać do istniejących
- \* Roboty ziemne wykonywać zgodnie z BN-77-8931-12

**STAROSTWO POWIATOWE w Nowym Tomysku**  
Wydział Budownictwa, Inwestycji i Zamówień Publicznych  
ZAŁĄCZNIK DO DECYZJI  
O POZWOLENIU NA BUDOWĘ

Nr ..... 705/1204  
z dnia ..... 11.10.11

Inwestor:		Gmina Lwówek ul. Ratuszowa 2, 64-310 Lwówek	
Nazwa obiektu:	Projekt budowy ścieżki rowerowej Lwówek-Pakosław-Brody	Branża:	DROGOWA
Temat opracowania:	Budowa ścieżki rowerowej - ETAP I	Stadium:	P.B.
Nazwa rysunku:	PRZEKRÓJ NORMALNY - ścieżka rowerowa	Skala:	1:50
ZESPÓŁ PROJEKTOWY		Data:	MAJ 2011
Imię i nazwisko:	Podpis:	Nr uprawnień:	Rys. nr:
Projektant: tech. Zbigniew Koper		402/94/OL	<b>4a</b>
Opracował: inż. Tomasz Rykowski			

szerość zmienna  
zjazd publiczny, indywidualny, na pole



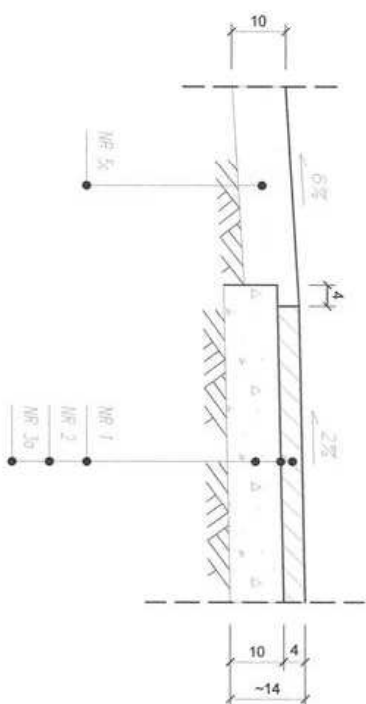
2,00	zjazd publiczny, indywidualny, na pole
------	----------------------------------------

4b

# \*SZCZEGÓŁ "A"

POBOCZE

NAW. ŚCIEŻKI



## LEGENDA:

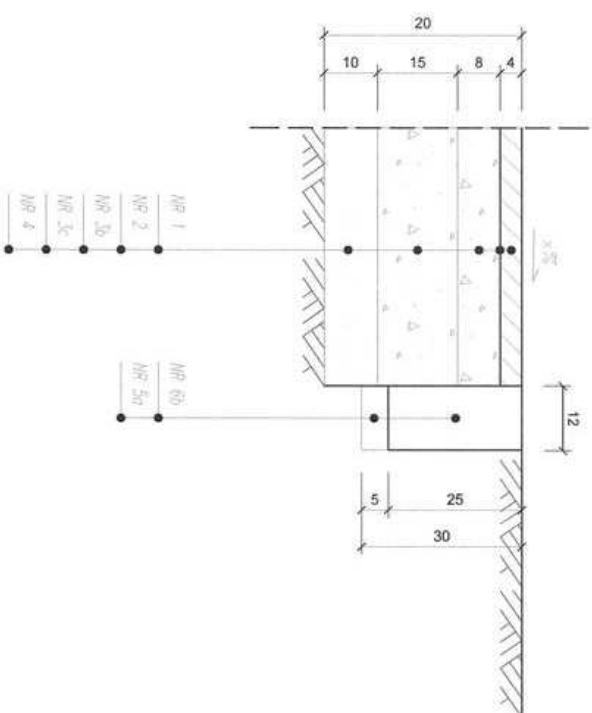
NR 1	Warstwa szczerbowa:	beton asfaltyowy AC 11 S 5,0/70	grub. 4 cm
NR 2	Związanie między warstwą na podbudowie i kruszywem łamonym stabilizowanym mechanicznie 0,5 - 0,7 kg/m <sup>2</sup>		
NR 3a	Podbudowa: kruszywo łamane stabilizowane mechanicznie 0/31,5 mm lub tłucznia kamiennego		grub. 10 cm
NR 3b	Podbudowa: górna warstwa z kruszywa łamonego stabilizowanego mechanicznie 0/31,5 mm lub tłucznia kamiennego		grub. 8 cm
NR 3c	Podbudowa: dolna warstwa z kruszywa łamonego stabilizowanego mechanicznie 0/63 mm lub tłucznia kamiennego		grub. 15 cm
NR 4	Warstwa odszczepowa:	podsyпка piaskowa	grub. 10 cm
NR 5a	Podsyпка:	cementowo-piaskowa 1:4	grub. 5 cm
NR 5b	Podsyпка:	cementowo-piaskowa 1:4	grub. 4 cm
NR 5c	Podsyпка:	piaskowa	grub. 10 cm
NR 6a	Krowężnik betonowy 15x30 cm		grub. 10 cm
NR 6b	Krowężnik betonowy 12x25 cm		
NR 7	Lona betonowa z oporem z betonu C8/10 dla krowężnika betonowego 15x30 cm		

## UWAGA:

\* Analogicznie szczegóły strona lewa i prawo w zależności od sposobu poprzecznego kierunku ruchu kołowego

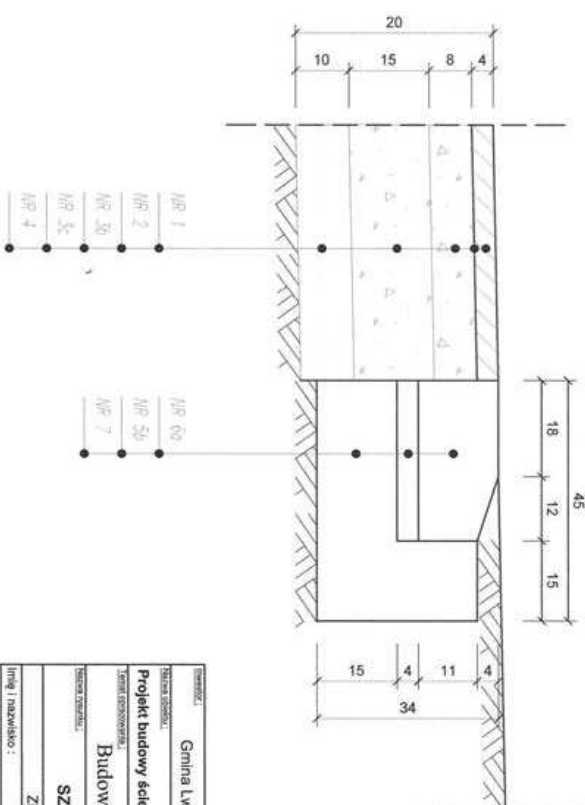
# \*SZCZEGÓŁ "B"

NAW. ZAJAZDU



# \*SZCZEGÓŁ "C"

NAW. ZAJAZDU



STAROSTWO POWIATOWE w Nowym Targu  
Wydział Budownictwa, Inżynierii i Zarządzania Publicznym  
ZALACZENIE DO DECYZJI  
O POZWOLENIU NA BUDOWĘ  
Nr 1051/04  
z dnia 10.10.11

WZKAZ:	Gmina Lwówek ul. Ratuszowa 2, 64-310 Lwówek	WZKAZ:	DRUGA DROGA
WZKAZ:	Projekt budowy ścieżki rowerowej Lwówek-Pakośław-Brody	WZKAZ:	P.B.
WZKAZ:	Budowa ścieżki rowerowej - ETAP I	WZKAZ:	1:10
WZKAZ:	SZCZEGÓŁY KONSTRUKCYJNE	WZKAZ:	MAJ 2011
WZKAZ:	ZESPÓŁ PROJEKTOWY	WZKAZ:	40294/OK
WZKAZ:	Projektant: Inż. Zdzisław Koper	WZKAZ:	5
WZKAZ:	Opiniował: Inż. Tomasz Rykowski	WZKAZ:	