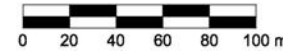
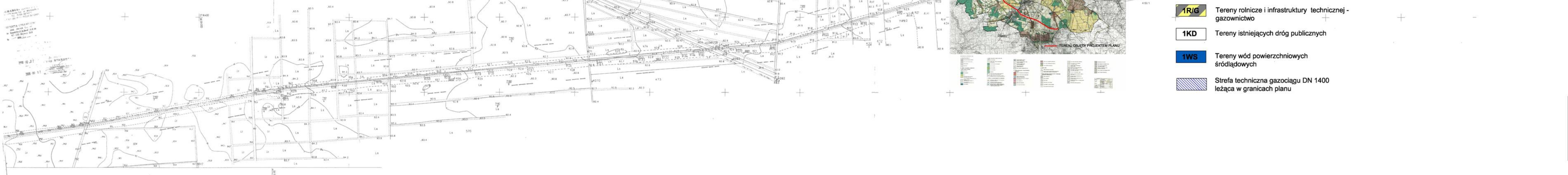


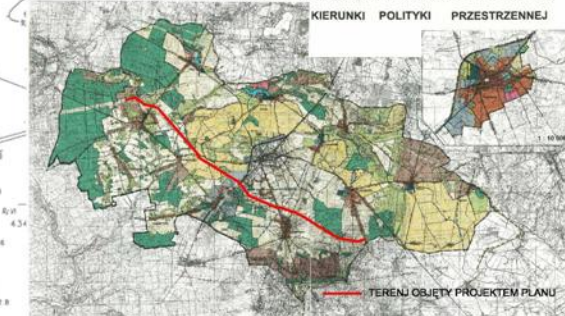
Miejscowy plan zagospodarowania przestrzennego, dla gazociągu wraz z infrastrukturą towarzyszącą relacji Terminal Ekspedycyjny Wierzbno Odazotownia Grodzisk, odcinek na terenie gminy Lwówek.
SKALA 1:1000




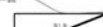




MAPA SYTUACYJNO - WYSOKOSCIOWA z ukształtem terenu do celów projektowych
I: 2000 odc. nr 1(28)
woj. wielkopolskie powiat: Nowy Tomyśl gmina: Lwówek obręb: Żebowo sekcja 422.112.17, 112.18, 112.19, 112.201
Mapa sytuacyjno-wysokościowa
Dz. 1774/08 KRSO 780-28/08



Wyrós z studium uwarunkowań i kierunków zagospodarowania przestrzennego gminy Lwówek
MIASTO I GMINA LWÓWEK
STUDIUM UWARUNKOWAŃ I KIERUNKÓW ZAGOSPODAROWANIA PRZESTRZENNEGO
KIERUNKI POLITYKI PRZESTRZENNEJ
SKALA 1:20 000
TERENY OBJĘTE PROJEKTEM PLANU



OZNACZENIA:

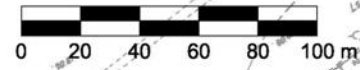
-  Granice obszaru objętego planem
-  Linie rozgraniczające tereny o różnym przeznaczeniu lub różnych zasadach zagospodarowania
-  1R/G Tereny rolnicze i infrastruktury technicznej - gazownictwo
-  1Kd Tereny istniejących dróg publicznych
-  1Ws Tereny wód powierzchniowych śródlądowych
-  Strefa techniczna gazociągu DN 1400 leżąca w granicach planu

ITP Biuro Inżynierii, Technologii i Planowania Przestrzennego Sp. z o.o.	
GLÓWNY PROJEKTANT	mgr inż. Iwona Markiewicz dotyczy ZDU Nr Z-153
ZESPÓŁ PROJEKTOWY	mgr Ewa Mendel dotyczy ZDU Nr Z-452
	mgr Monika Skrzypczak
	mgr Tomasz Wójcikowski
	mgr Karol Władmann mgr Przemysław Cieslika tech. arch. Szymon Kobleniś

ZALĄCZNIK NR 1.1.
DO UCHWAŁY NR ...
RADY MIEJSKIEJ W LWÓWKU
Z DNIA 2011 r.
OPUBL. W DZ. URZ. WOJ. WLKP.
NR ... Z DN. POZ...

MAPA SYTUACYJNO - WYSOKOSCIOWA
Miejscowy plan zagospodarowania przestrzennego, dla gazociągu wraz z infrastrukturą towarzyszącą, relacji Terminal Ekspedycyjny WierzbnO odazotownia Grodzisk, odcinek na terenie gminy Lwówek.
 do celów projektowych

SKALA 1:1000



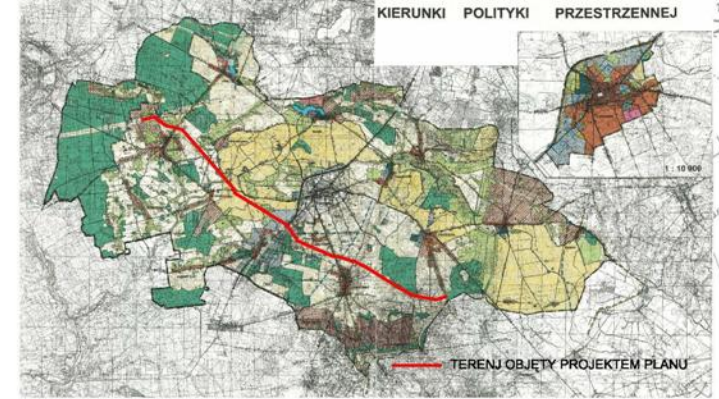
woj. wielkopolskie
 powiat : Nowy Tomyl
 gmina : Lwówek
 obręb : Zębowa
 sekcja 422.112.201; 202; 204

Mapa sytuacyjno-wysokościowa
 Dł. 177408
 KERO 796-7608

STAROSTA NOWOTOMYLSKI
 Zarządca Odbiorca
 Działanie: Budowa i eksploatacja gazociągu



Wyrys ze studium uwarunkowań i kierunków zagospodarowania przestrzennego gminy Lwówek
MIASTO I GMINA LWÓWEK
 STUDIUM UWARUNKOWAŃ I KIERUNKÓW ZAGOSPODAROWANIA PRZESTRZENNEGO
 KIERUNKI POLITYKI PRZESTRZENNEJ



TERENY OBJĘTE PROJEKTEM PLANU	1. Tereny zabudowy mieszkaniowej	1. Tereny zabudowy mieszkaniowej	1. Tereny zabudowy mieszkaniowej
	2. Tereny zabudowy usługowej	2. Tereny zabudowy usługowej	2. Tereny zabudowy usługowej
	3. Tereny zabudowy przemysłowej	3. Tereny zabudowy przemysłowej	3. Tereny zabudowy przemysłowej
	4. Tereny zabudowy rekreacyjnej	4. Tereny zabudowy rekreacyjnej	4. Tereny zabudowy rekreacyjnej
	5. Tereny zieleni	5. Tereny zieleni	5. Tereny zieleni
	6. Tereny wodne	6. Tereny wodne	6. Tereny wodne
	7. Tereny rolnicze	7. Tereny rolnicze	7. Tereny rolnicze
	8. Tereny infrastruktury technicznej	8. Tereny infrastruktury technicznej	8. Tereny infrastruktury technicznej
	9. Tereny przyrodnicze	9. Tereny przyrodnicze	9. Tereny przyrodnicze
	10. Tereny o znaczeniu historycznym	10. Tereny o znaczeniu historycznym	10. Tereny o znaczeniu historycznym

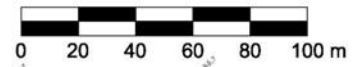
OZNACZENIA:

- Granice obszaru objętego planem
- Linie rozgraniczające tereny o różnym przeznaczeniu lub różnych zasadach zagospodarowania
- Tereny rolnicze i infrastruktury technicznej-gazownictwo
- Teren infrastruktury technicznej-gazownictwo; czasowa zmiana przeznaczenia gruntów leśnych
- Teren infrastruktury technicznej-gazownictwo; zmiana przeznaczenia gruntów leśnych na stałe
- Istniejące gazociągi
- Tereny istniejących dróg publicznych
- Tereny wód powierzchniowych śródlądowych
- Strefa techniczna gazociągu DN 1400 leżąca w granicach planu

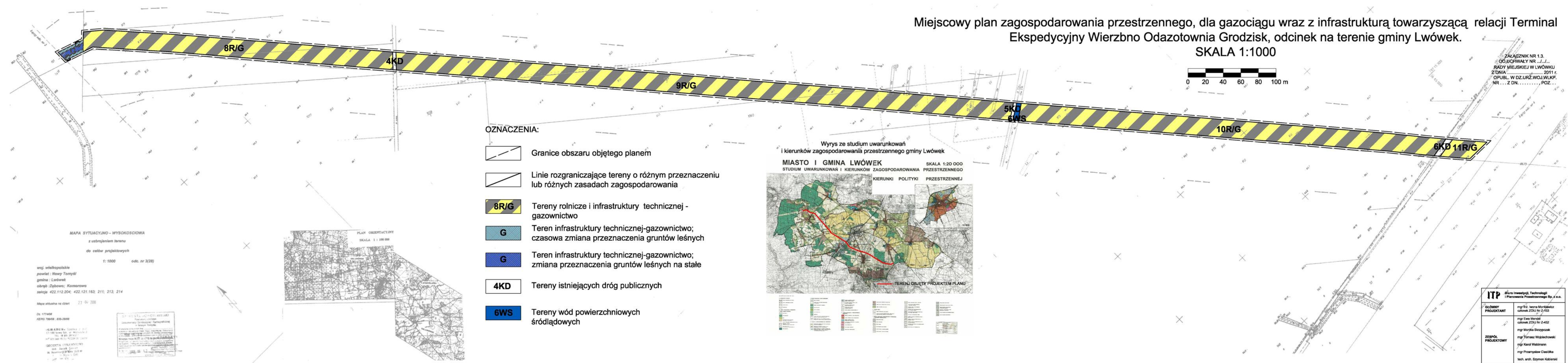
ZALĄCZNIK NR 1.2.
 DO UCHWAŁY NR ...
 RADY MIEJSKIEJ W LWÓWKU
 Z DNIA ... 2011 r.
 OPUBL. W DZ.URZ.WOJ.WLKP.
 NR ... Z DN. ... POZ. ...

ITP Biuro Inwestycji, Technologii i Planowania Przestrzennego Sp. z o.o.	
GLÓWNY PROJEKTANT	mgr inż. Iwona Monkiewicz członek ZOIU Nr Z-153
ZESPÓŁ PROJEKTOWY	mgr Ewa Mendel członek ZOIU Nr Z-452 mgr Monika Skrzypczak mgr Tomasz Wojciechowski mgr Karol Waldmann mgr Przemysław Ciesiołka tech. arch. Szymon Kobielni








Miejscowy plan zagospodarowania przestrzennego, dla gazociągu wraz z infrastrukturą towarzyszącą, relacji Terminal Ekspedycyjny Wierzbno Odazotownia Grodzisk, odcinek na terenie gminy Lwówek.
SKALA 1:1000



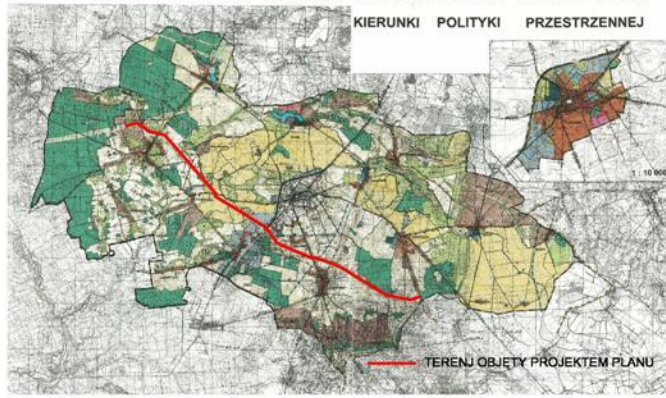
Załącznik nr 1.3.
DO UCHWAŁY NR ...
RADY MIEJSKIEJ W LWÓWKU
Z DNIA 2011 r.
OPUBL. W DZ. URZ. WOJ. WLKP.
NR ... Z DN. POZ...



OZNACZENIA:

-  Granice obszaru objętego planem
-  Linie rozgraniczające tereny o różnym przeznaczeniu lub różnych zasadach zagospodarowania
-  **8R/G** Tereny rolnicze i infrastruktury technicznej - gazownictwo
-  **G** Teren infrastruktury technicznej-gazownictwo; czasowa zmiana przeznaczenia gruntów leśnych
-  **G** Teren infrastruktury technicznej-gazownictwo; zmiana przeznaczenia gruntów leśnych na stałe
-  **4KD** Tereny istniejących dróg publicznych
-  **6WS** Tereny wód powierzchniowych śródlądowych

Wyrys ze studium uwarunkowań i kierunków zagospodarowania przestrzennego gminy Lwówek
MIASTO I GMINA LWÓWEK SKALA 1:20 000
STUDIUM UWARUNKOWAŃ I KIERUNKÓW ZAGOSPODAROWANIA PRZESTRZENNEGO
KIERUNKI POLITYKI PRZESTRZENNEJ



MAPA SYTUACYJNO - WYSOKOŚCIOWA z uzbrojeniem terenu do celów projektowych
1:1000 odc. nr 3(28)

PLAN ORIENTACYJNY SKALA 1:100 000

woj. wielkopolskie
powiat : Nowy Tomyśl
gmina : Lwówek
obręb : Żębowo; Komorowo
sekcje 422.112.204; 422.121.163; 211; 213; 214

Mapa aktualna na dzień 27-04-2008

Dz. 177408
KERO 78608 - 830-2608

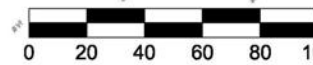
„KABELEK” Spółka z o.o.
ul. 17-100 kmia Sól, ul. Włocławski 2
tel. 84 64 24 13
ul. 17-100 kmia Sól, ul. Włocławski 2
tel. 84 64 24 13

GEODETA (STRAWNICZY)
mgr inż. Jacek
ul. Reymonta 25
17-100 kmia Sól

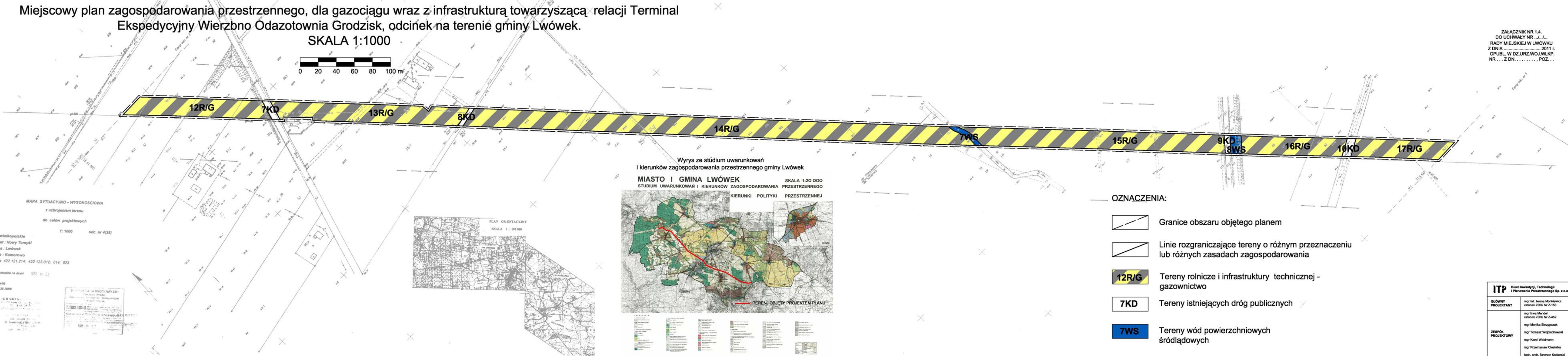
ITP Biuro Inżynierii, Technologii i Planowania Przestrzennego Sp. z o.o.	
GŁÓWNY PROJEKTANT	mgr inż. Iwona Monkiewicz członek ZOU Nr Z-153
ZESPÓŁ PROJEKTOWY	mgr Ewa Mendel członek ZOU Nr Z-452
	mgr Monika Skrzypczak
	mgr Tomasz Wojciechowski mgr Karol Waldmann mgr Przemysław Ciesińska tech. arch. Szymon Kobierski

Miejscowy plan zagospodarowania przestrzennego, dla gazociągu wraz z infrastrukturą towarzyszącą relacji Terminal Ekspedycyjny Wierzbno Odazotownia Grodzisk, odcinek na terenie gminy Lwówek.

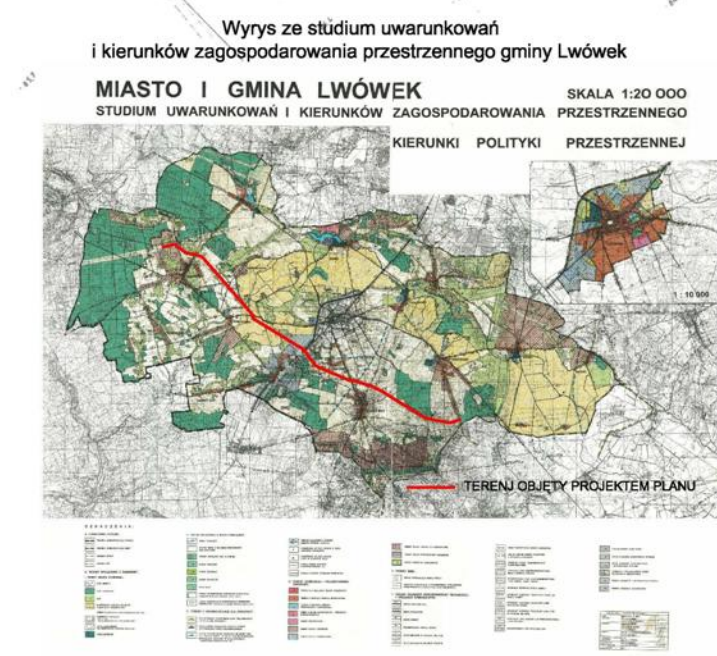
SKALA 1:1000



Załącznik nr 1.4.
DO UCHWAŁY NR ...
RADY MIEJSKIEJ W LWÓWKU
Z DNIA 2011 r.
OPUBL. W DZ.URZ.WOJ.WLKP.
NR ... Z DN., POZ. ...



MAPA SYTUACYJNO - WYSOKOSCIOWA
z uzbrojeniem terenu
do celów projektowych
1:1000 odc. nr 4(28)
woj. wielkopolskie
powiat : Nowy Tomysl
gmina : Lwówek
obręb : Komorowo
sekcja 422.121.214; 422.123.012; 014; 023
Mapa aktualna na dzień 10.05.10.22
Dz. 177408
KERG 835-2808

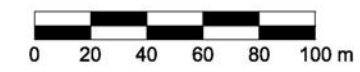


OZNACZENIA:





- Granice obszaru objętego planem
- Linie rozgraniczające tereny o różnym przeznaczeniu lub różnych zasadach zagospodarowania
- 12R/G Tereny rolnicze i infrastruktury technicznej - gazownictwo
- 7KD Tereny istniejących dróg publicznych
- 7WS Tereny wód powierzchniowych śródlądowych

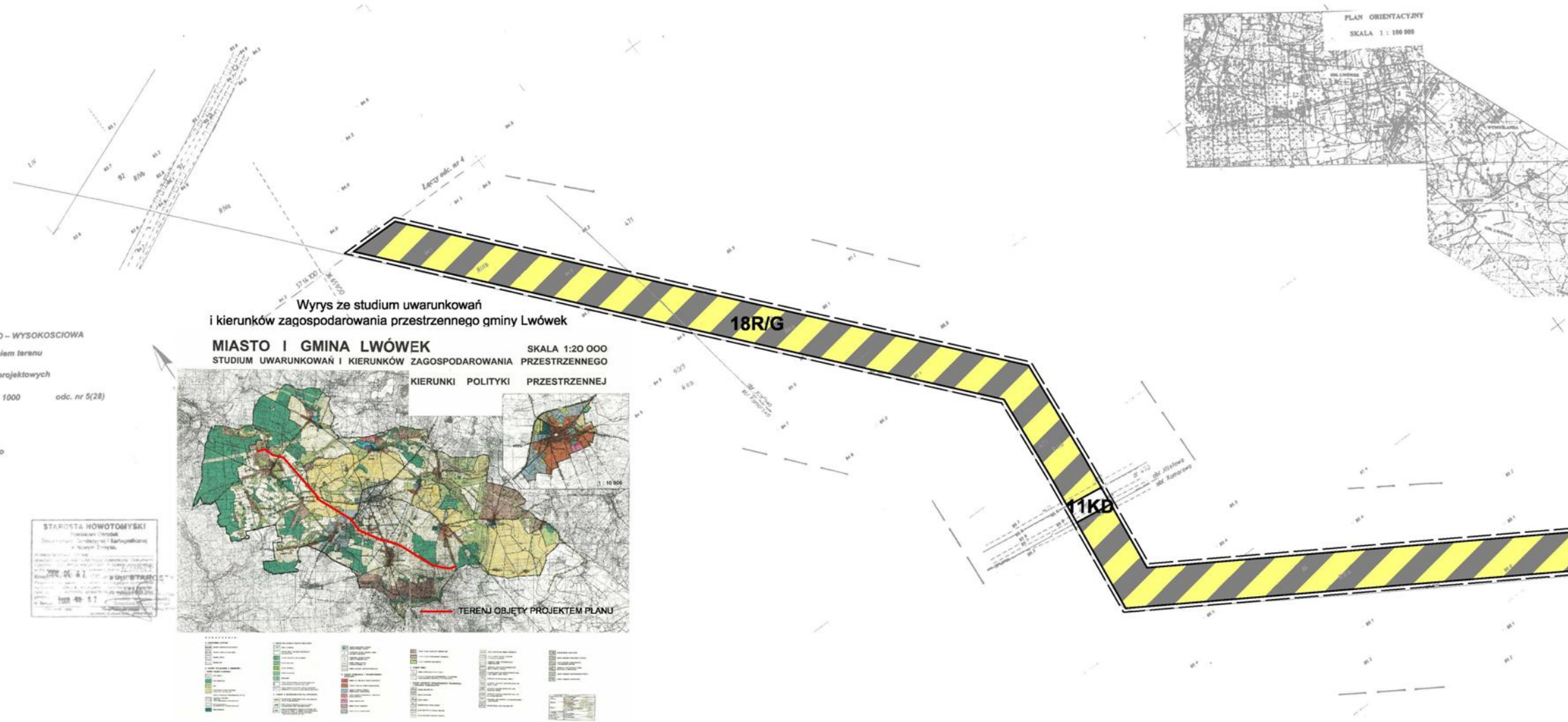
ITP Biuro Inwestycji, Technologii i Planowania Przestrzennego Sp. z o.o.	
GŁÓWNY PROJEKTANT	mgr inż. Iwona Monkiewicz członek ZOIU Nr Z-153
ZESPÓŁ PROJEKTOWY	mgr Ewa Mendel członek ZOIU Nr Z-452 mgr Monika Skrzypczak mgr Tomasz Wojciechowski mgr Karol Weidmann mgr Przemysław Ciesiółka tech. arch. Szymon Kobierski

Miejscowy plan zagospodarowania przestrzennego, dla gazociągu wraz z infrastrukturą towarzyszącą relacji Terminal Ekspedycyjny Wierzbno Odazotownia Grodzisk, odcinek na terenie gminy Lwówek.
SKALA 1:1000



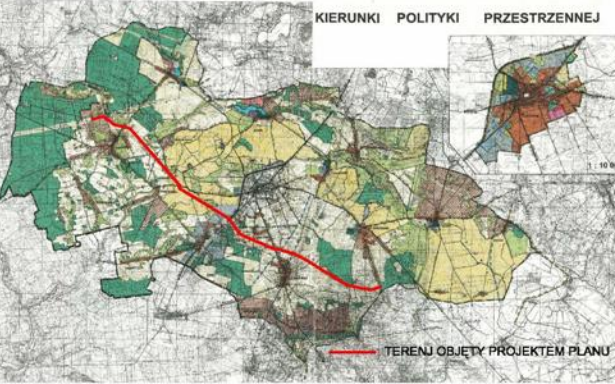
OZNACZENIA:

-  Granice obszaru objętego planem
-  Linie rozgraniczające tereny o różnym przeznaczeniu lub różnych zasadach zagospodarowania
-  18R/G Tereny rolnicze i infrastruktury technicznej - gazownictwo
-  11KD Tereny istniejących dróg publicznych



Wyrzys ze studium uwarunkowań i kierunków zagospodarowania przestrzennego gminy Lwówek

MIASTO I GMINA LWÓWEK
STUDIUM UWARUNKOWAŃ I KIERUNKÓW ZAGOSPODAROWANIA PRZESTRZENNEGO



18R/G	Tereny rolnicze i infrastruktury technicznej - gazownictwo
19R/G	Tereny rolnicze i infrastruktury technicznej - gazownictwo
20R/G	Tereny rolnicze i infrastruktury technicznej - gazownictwo
11KD	Tereny istniejących dróg publicznych

MAPA SYTUACYJNO - WYSOKOŚCIOWA z uzbrojeniem terenu do celów projektowych
1:1000 odc. nr 5(28)

woj. wielkopolskie powiat : Nowy Tomysł gmina : Lwówek obręb : Józefowo ; Komorowo ; Grońsko sekcja 422.123.023; 071; 072; 074

Mapa aktualna na dzień 27-04-2008

Dz. 1774/08 KERG 835-2908 835-2908 835-3108

STAROSTA NOWOTOMYSKI
Urząd Starosty Nowotomyski
ul. Wolności 10
61-100 Nowy Tomysł
tel. 835 2908 835 2908 835 3108

ITP Biuro Inwestycji, Technologii i Planowania Przestrzennego Sp. z o.o.	
GLÓWNY PROJEKTANT	mgr inż. Iwona Monkiewicz członek ZOIU Nr Z-153
ZESPÓŁ PROJEKTOWY	mgr Ewa Mendeł członek ZOIU Nr Z-452
	mgr Monika Skrzyżczak
	mgr Tomasz Wójcickowski
	mgr Karol Weidmann mgr Przemysław Ciesiółka tech. arch. Szymon Kobliński

MAPA SYTUACYJNO – WYSOKOSCIOWA
z uzbrojeniem terenu
do celów projektowych

1:1000 odc. nr 6(28)

woj. wielkopolskie
powiat : Nowy Tomyśl
gmina : Lwówek
obręb : Grońsko ; Józefowo
sekcja 422.123.074; 083; 131; 132; 134

Mapa aktualna na dzień 27.04.2018

Dz. 177408
KZRO 835-2108 835-2908

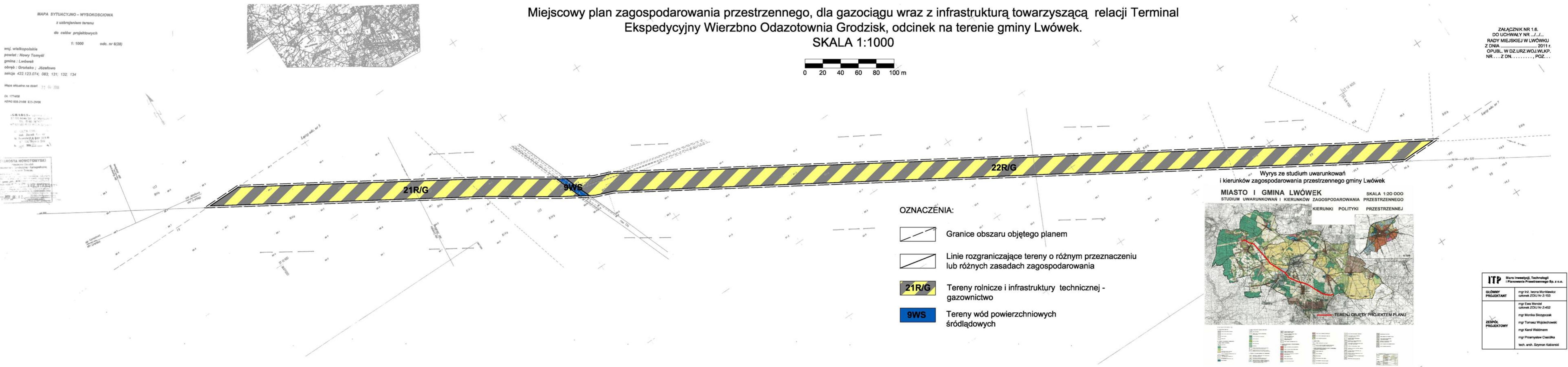
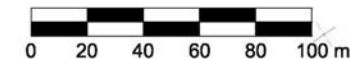
GEODEZJA
ul. Kłobucka 10
64-200 Lwówek
tel. 71 72 50 00

GEODEZJA
ul. Kłobucka 10
64-200 Lwówek
tel. 71 72 50 00





STANISŁAW NOWOTOMYŃSKI
Inżynier Geodeta
Działalność: Geodezja i Katastralczyk
ul. Kłobucka 10
64-200 Lwówek
tel. 71 72 50 00

Miejscowy plan zagospodarowania przestrzennego, dla gazociągu wraz z infrastrukturą towarzyszącą, relacji Terminal Ekspedycyjny Wierzbno Odazotownia Grodzisk, odcinek na terenie gminy Lwówek.

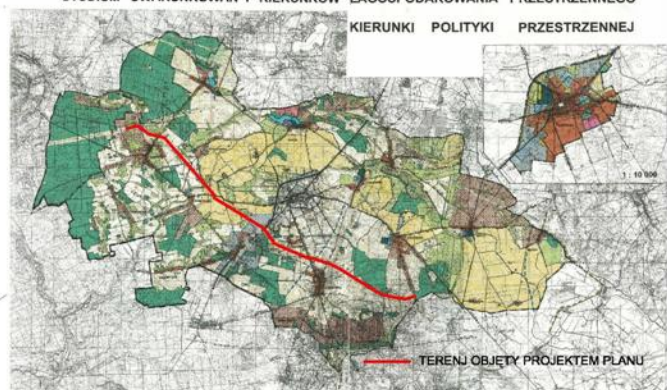
SKALA 1:1000



OZNACZENIA:

-  Granice obszaru objętego planem
-  Linie rozgraniczające tereny o różnym przeznaczeniu lub różnych zasadach zagospodarowania
-  21R/G Tereny rolnicze i infrastruktury technicznej - gazownictwo
-  9WS Tereny wód powierzchniowych śródlądowych

Wyrys ze studium uwarunkowań i kierunków zagospodarowania przestrzennego gminy Lwówek
MIASTO I GMINA LWÓWEK
STUDIUM UWARUNKOWAŃ I KIERUNKÓW ZAGOSPODAROWANIA PRZESTRZENNEGO
SKALA 1:20 000
KIERUNKI POLITYKI PRZESTRZENNEJ

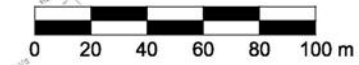


Załącznik nr 1.6.
DO UCHWAŁY NR ...
RADY MIEJSKIEJ W LWÓWKU
Z DNIA 2011 r.
OPUBL. W DZ.URZ.WOJ.WLKP.
NR ... Z DN., POZ...

ITP Biuro Inwestycji, Technologii i Planowania Przestrzennego Sp. z o.o.	
GLÓWNY PROJEKTANT	mgr inż. Iwona Monkiewicz cudłówek ZOIU Nr Z-153
ZESPÓŁ PROJEKTOWY	mgr Ewa Mendel cudłówek ZOIU Nr Z-452
	mgr Monika Skrzypczak
	mgr Tomasz Wojciechowski
	mgr Karol Walimann
	mgr Przemysław Ciesiółka tech. arch. Szymon Kobiński

Miejscowy plan zagospodarowania przestrzennego, dla gazociągu wraz z infrastrukturą towarzyszącą, relacji Terminal Ekspedycyjny Wierzbno Odazotownia Grodzisk, odcinek na terenie gminy Lwówek.

SKALA 1:1000



Załącznik nr 1.7.
DO UCHWAŁY NR .../...
RADY MIEJSKIEJ W LWÓWKU
Z DNIA 2011 r.
OPUBL. W DZ.URZ.WOJ.WŁKP.
NR ... Z DN., POZ. ...

MAPA SYTUACYJNO - WYSOKOSCIOWA
z uzbrojeniem terenu
do celów projektowych
1:1000 odc. nr 7(28)

woj. wielkopolskie
powiat : Nowy Tomysł
gmina : Lwówek
obręb : Józefowo
sekcja 422.123.134; 182; 191

Mapa aktualna na dzień 27.04.2008

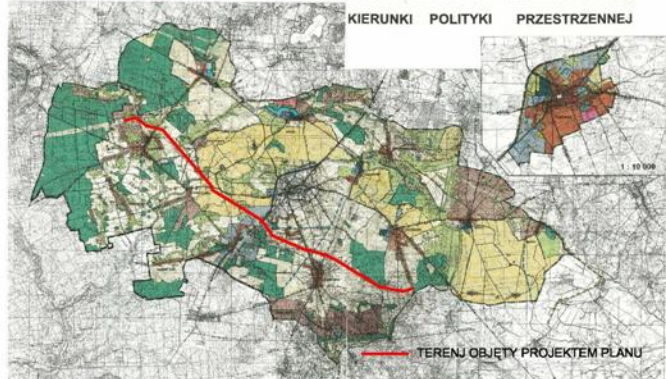
Dz. 177408
KERG 835-2608

STAROSTA NOWOTOMYSKI
Krzysztof Ogiński
Kierownik Wydziału Kadr i Rozwoju
Zgodnie z art. 10 § 1 pkt 1
ustawy z dnia 27.04.2001 r.
o dostępie do informacji publicznej

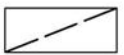






Wyrus ze studium uwarunkowań
i kierunków zagospodarowania przestrzennego gminy Lwówek

MIASTO I GMINA LWÓWEK
STUDIUM UWARUNKOWAŃ I KIERUNKÓW ZAGOSPODAROWANIA PRZESTRZENNEGO



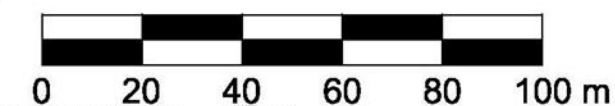
OZNACZENIA:

-  Granice obszaru objętego planem
-  Linie rozgraniczające tereny o różnym przeznaczeniu lub różnych zasadach zagospodarowania
-  22R/G Tereny rolnicze i infrastruktury technicznej - gazownictwo
-  Istniejący gazociąg
-  13KD Tereny istniejących dróg publicznych

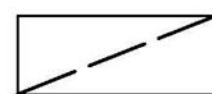
ITP Biuro Inwestycji, Technologii i Planowania Przestrzennego Sp. z o.o.	
GŁÓWNY PROJEKTANT	mgr inż. Iwona Monkiewicz członek ZOIU Nr Z-153
ZESPÓŁ PROJEKTOWY	mgr Ewa Mendel członek ZOIU Nr Z-452
	mgr Monika Skrzypczak
	mgr Tomasz Wojciechowski
	mgr Karol Wądrnani mgr Przemysław Ciesiołka tech. arch. Szymon Kobiński

Miejscowy plan zagospodarowania przestrzennego, dla gazociągu wraz z infrastrukturą towarzyszącą relacji Terminal Ekspedycyjny Wierzbno Odazotownia Grodzisk, odcinek na terenie gminy Lwówek

SKALA 1: 1000



OZNACZENIA:



Granice obszaru objętego planem



Linie rozgraniczające tereny o różnym przeznaczeniu lub różnych zasadach zagospodarowania



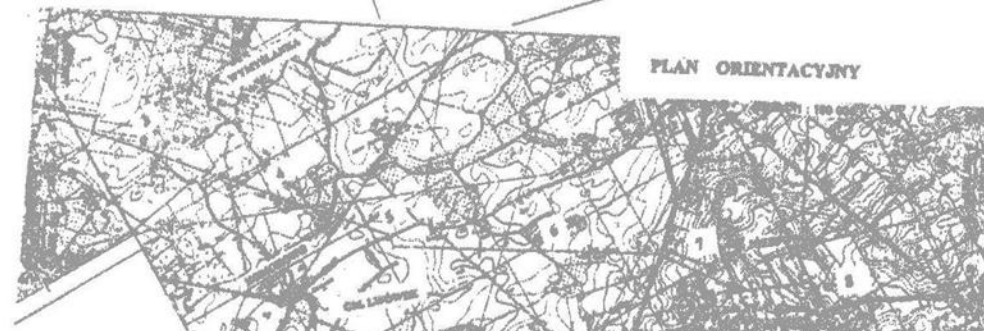
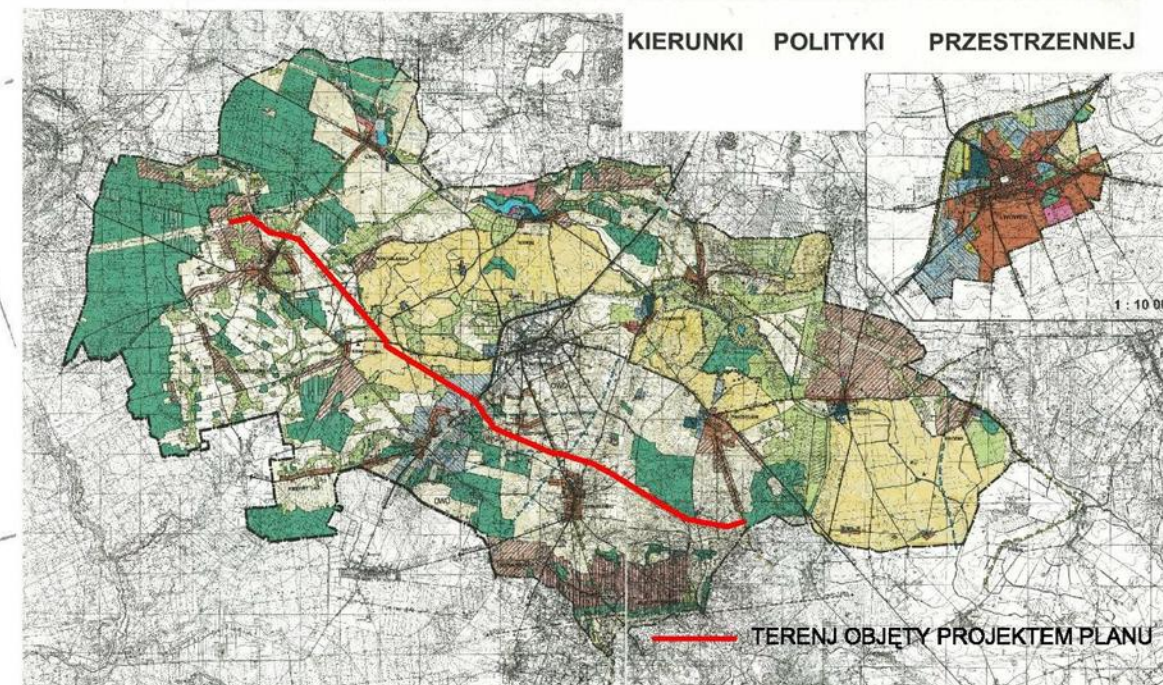
Tereny rolnicze i infrastruktury technicznej - gazownictwo



Tereny istniejących dróg publicznych

Wyrys ze studium uwarunkowań i kierunków zagospodarowania przestrzennego gminy Lwówek

MIASTO I GMINA LWÓWEK
STUDIUM UWARUNKOWAŃ I KIERUNKÓW ZAGOSPODAROWANIA PRZESTRZENNEGO
SKALA 1:20 000
KIERUNKI POLITYKI PRZESTRZENNEJ



MAPA SYTUACYJNO - WYSOKOŚCIOWA
z uzbrojeniem terenu
do celów projektowych
1: 1000 odc. nr 8(28)

woj. wielkopolskie
powiat : Nowy Tomyśl
gmina : Lwówek
obręb : Józefów, Chmielinko
sekcja 422.123.191; 193; 194; 242

Mapa aktualna na dzień 27-04-2008

Dz. 177408
KERG 835-29/08 883-23/08

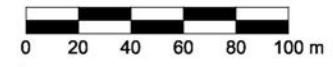
STARSZA WIEJSCOWA
67-100 Nowa Sól, ul. Mickiewicza 171
NIP 525 000 46 53 REGON 201335-1

STAROSTA NOWOTOMYSKI
Powiatowy Ośrodek
Dokumentacji Geodezyjnej i Kartograficznej
w Nowym Tomyślu

ITP Biuro Inwestycji, Technologii i Planowania Przestrzennego Sp. z o.o.	
GLÓWNY PROJEKTANT	mgr inż. Iwona Monkiewicz członek ZOJU Nr Z-153
ZESPÓŁ PROJEKTOWY	mgr Ewa Mendel członek ZOJU Nr Z-452
	mgr Monika Skrzypczak
	mgr Tomasz Wojciechowski
	mgr Karol Waldmann
	mgr Przemysław Ciesiołka tech. arch. Szymon Kobierski

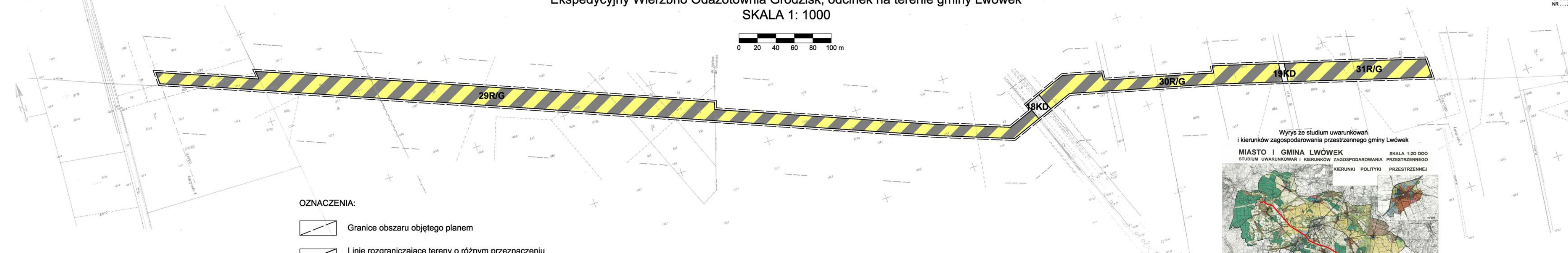
Miejscowy plan zagospodarowania przestrzennego, dla gazociągu wraz z infrastrukturą towarzyszącą relacji Terminal Ekspedycyjny Wierzbno Odazotownia Grodzisk, odcinek na terenie gminy Lwówek

SKALA 1: 1000







ZAŁĄCZNIK NR 1.9.
DO UCHWAŁY NR ...
RADY MIEJSKIEJ W LWÓWKU
Z DNIA 2011 r.
OPUBL. W DZ.URZ.WOJ.WLKP.
NR ... Z DN., POZ...

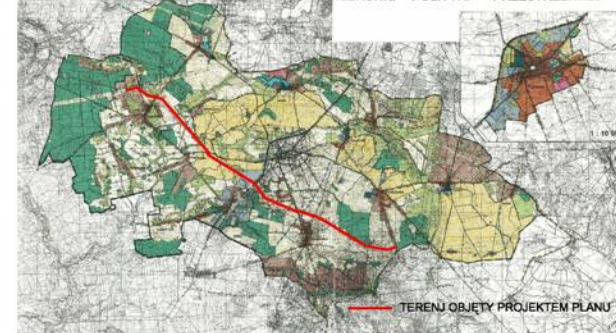
MAPA SYTUACYJNO – WYSOKOŚCIOWA
z uzbrojeniem terenu
do celów projektowych
1: 1000 odc. nr 8.1(28)
województwo : wielkopolskie
powiat : Nowy Tomysl
gmina : Lwówek
obręb : Józefów, Chmielinko
sekcja 422.123.193, 194, 251
Mapa aktualna na dzień 27.09.2004
Dz. 177408
KERO 835-2906; 883 – 2308
GEODETA OPRACOWANIE
mgr inż. Jacek Kozłowski
ul. Bełtycka 21E 61
61-005 Lwówek
tel. 71 380 02 33



OZNACZENIA:

-  Granice obszaru objętego planem
-  Linie rozgraniczające tereny o różnym przeznaczeniu lub różnych zasadach zagospodarowania
-  **29R/G** Tereny rolnicze i infrastruktury technicznej - gazownictwo
-  **18KD** Tereny istniejących dróg publicznych

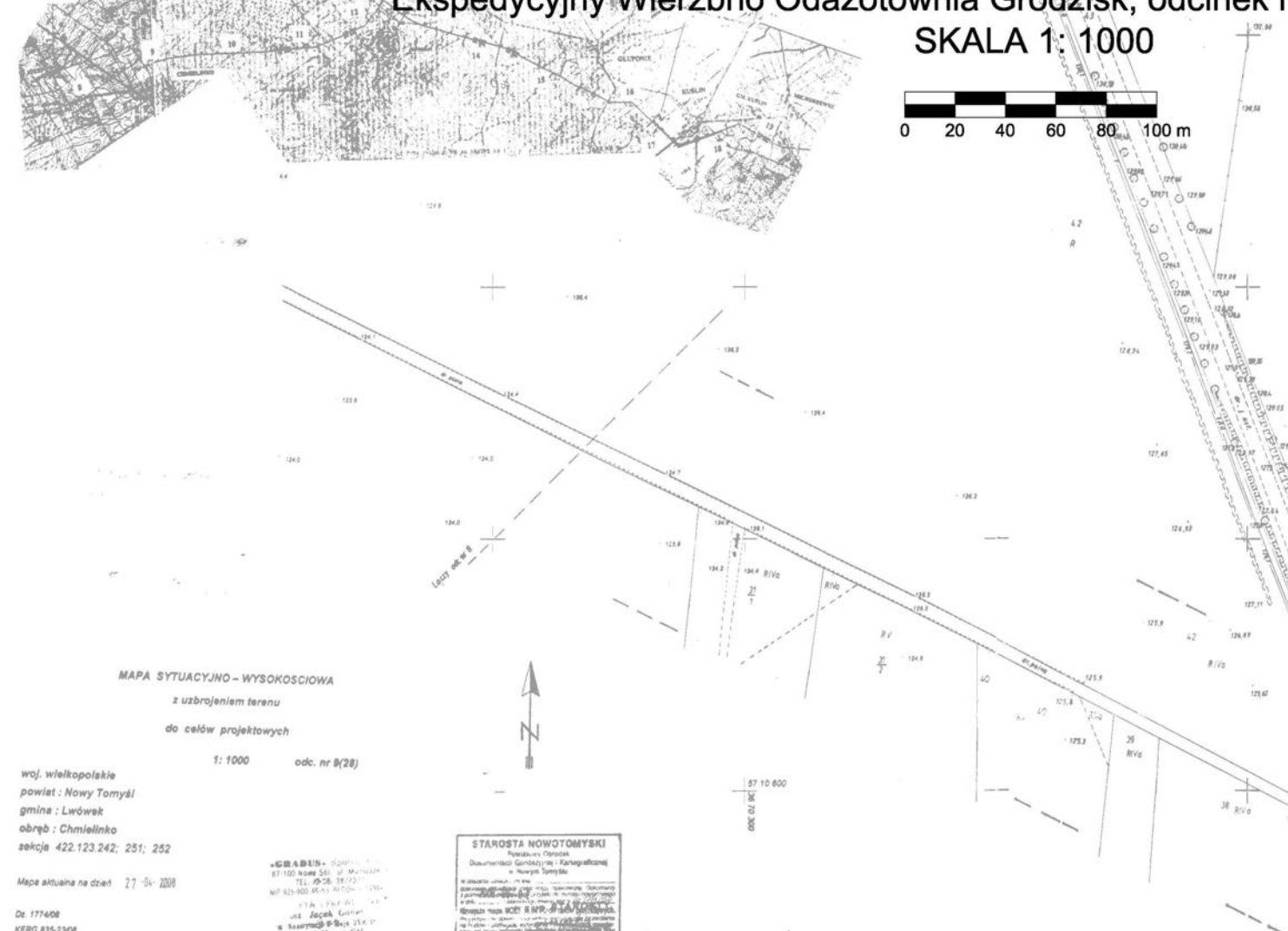
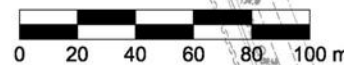
Wrys z studium uwarunkowań i kierunków zagospodarowania przestrzennego gminy Lwówek
MIASTO I GMINA LWÓWEK
STUDIUM UWARUNKOWAŃ I KIERUNKÓW ZAGOSPODAROWANIA PRZESTRZENNEGO
SKALA 1:20 000
KIERUNKI POLITYKI PRZESTRZENNEJ



ITP Biuro Inwestycji, Technologii i Planowania Przestrzennego Sp. z o.o.	
GLÓWNY PROJEKTANT	mgr inż. Iwona Monkiewicz całonak ZOIU Nr Z-153
ZESPÓŁ PROJEKTOWY	mgr Elwa Mendel całonak ZOIU Nr Z-452
	mgr Monika Skrzyżczek
	mgr Tomasz Wójdechowski
	mgr Karol Waldmann
	mgr Przemysław Ciesiółka tech. arch. Szymon Kobierski

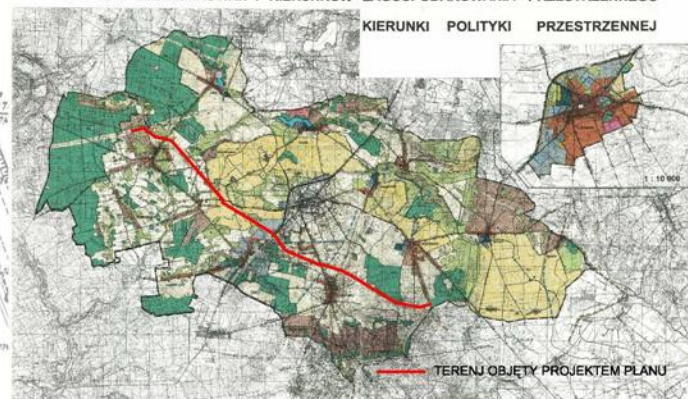
Miejscowy plan zagospodarowania przestrzennego, dla gazociągu wraz z infrastrukturą towarzyszącą, relacji Terminal Ekspedycyjny Wierzbno Odazotownia Grodzisk, odcinek na terenie gminy Lwówek

SKALA 1: 1000



Wrys z studium uwarunkowań i kierunków zagospodarowania przestrzennego gminy Lwówek.

MIASTO I GMINA LWÓWEK
STUDIUM UWARUNKOWAŃ I KIERUNKÓW ZAGOSPODAROWANIA PRZESTRZENNEGO
KIERUNKI POLITYKI PRZESTRZENNEJ



OZNACZENIA:



Granice obszaru objętego planem



Linie rozgraniczające tereny o różnym przeznaczeniu lub różnych zasadach zagospodarowania



32R/G Tereny rolnicze i infrastruktury technicznej - gazownictwo



20KD Tereny istniejących dróg publicznych



Załącznik nr 1.10.
do uchwały nr ...
Rady Miejskiej w Lwówku
z dnia ... 2011 r.
Opubl. w DZ URZ. WOJ. WLKP.
nr ... z dn., poz. ...

ITP Biuro Inwestycji, Technologii i Planowania Przestrzennego Sp. z o.o.	
GLÓWNY PROJEKTANT	mgr Inż. Iwona Monkiewicz członek ZOIU Nr Z-153
ZESPÓŁ PROJEKTOWY	mgr Ewa Mendel członek ZOIU Nr Z-452 mgr Monika Skrzypczak mgr Tomasz Wojciechowski mgr Karol Waldmann mgr Przemysław Ciesiołka Inż. arch. Szymon Kobielni

woj. wielkopolskie
powiat: Nowy Tomyśl
gmina: Lwówek
obręb: Chmielinko
sekcja 422.123.242; 251; 252

Mapa aktualna na dzień 27-04-2009

De 177408
KERG 835-2308

STAROSTA NOWOTOMYSKI
Rajewski Stanisław
ul. Jacek Curie
10-200 Nowa Sól

Miejscowy plan zagospodarowania przestrzennego, dla gazociągu wraz z infrastrukturą towarzyszącą relacji Terminal Ekspedycyjny Wierzbno Odazotownia Grodzisk, odcinek na terenie gminy Lwówek

SKALA 1: 1000

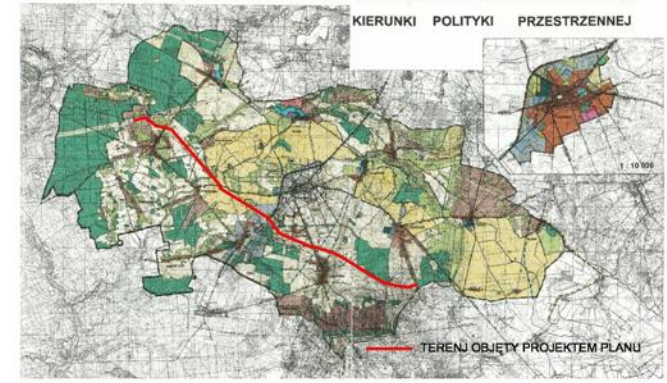


Wyrys ze studium uwarunkowań i kierunków zagospodarowania przestrzennego gminy Lwówek

MIASTO I GMINA LWÓWEK
STUDIUM UWARUNKOWAŃ I KIERUNKÓW ZAGOSPODAROWANIA PRZESTRZENNEGO

SKALA 1:20 000



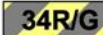


KIERUNKI POLITYKI PRZESTRZENNEJ

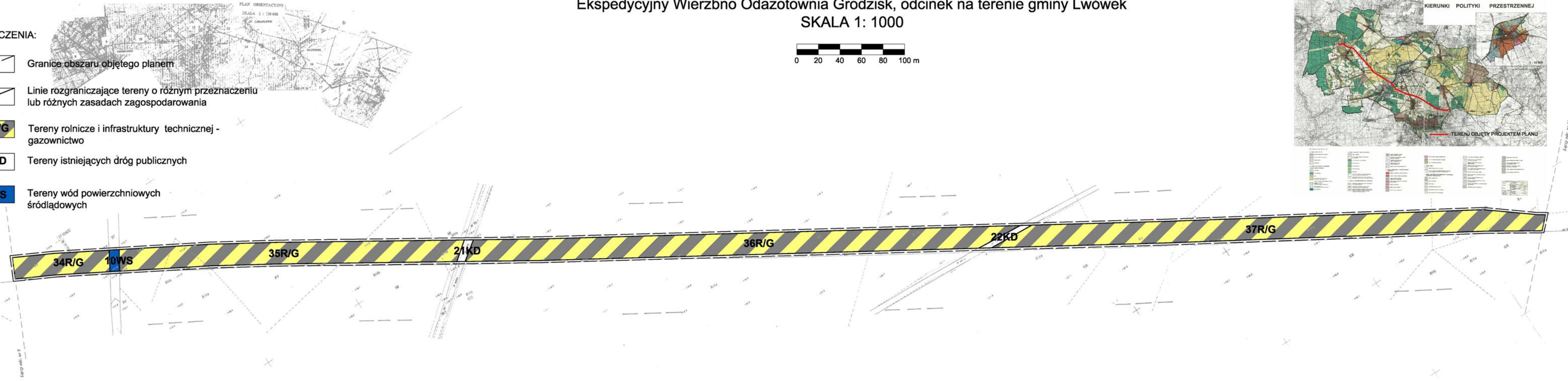


ZAŁĄCZNIK NR 1.11.
DO UCHWAŁY NR ...
RADY MIEJSKIEJ W LWÓWKU
Z DNIA 2011 r.
OPUBL. W DZ.URZ.WOJ.WŁKP.
NR ... Z DN. POZ. ...

MAPA SYTUACYJNO - WYSOKOŚCIOWA
z uzbrojeniem terenu
do celów projektowych
1:1000 odc. nr 10(28)

OZNACZENIA:

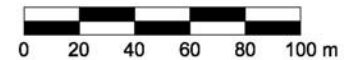
-  Granice obszaru objętego planem
-  Linie rozgraniczające tereny o różnym przeznaczeniu lub różnych zasadach zagospodarowania
-  34R/G Tereny rolnicze i infrastruktury technicznej - gazownictwo
-  21KD Tereny istniejących dróg publicznych
-  10WS Tereny wód powierzchniowych śródlądowych



STAROSTA NOWOTOMYSKI
Urząd Starosty
ul. Starosty 1
81-100 Nowy Tomów

ITP Biuro Inwestycji, Technologii i Planowania Przestrzennego Sp. z o.o.	
GŁÓWNY PROJEKTANT	mgr inż. Iwona Monkiewicz członek ZOU Nr Z-153
ZESPÓŁ PROJEKTOWY	mgr Ewa Mendel członek ZOU Nr Z-452
	mgr Monika Skrzypczak
	mgr Tomasz Wojciechowski mgr Karol Waldmann
	mgr Przemysław Ciesiołka tech. arch. Szymon Koblenki

Miejscowy plan zagospodarowania przestrzennego, dla gazociągu wraz z infrastrukturą towarzyszącą, relacji Terminal Ekspedycyjny Wierzbno Odazotownia Grodzisk, odcinek na terenie gminy Lwówek
SKALA 1: 1000

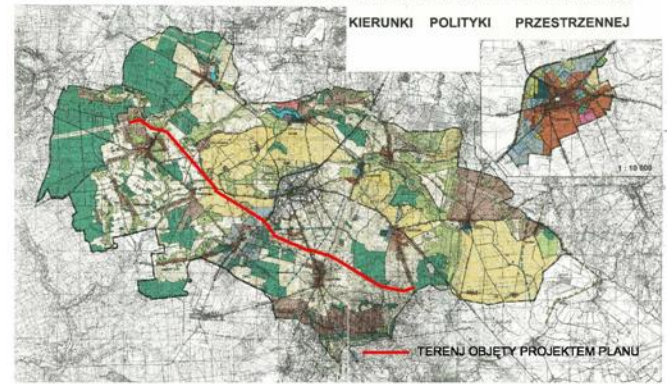


Załącznik nr 1.12.
DO UCHWAŁY NR ...
RADY MIEJSKIEJ W LWÓWKU
Z DNIA 2011 r.
OPUBL. W DZ.URZ.WOJ.WLKP.
NR ... Z DN., POZ. ...

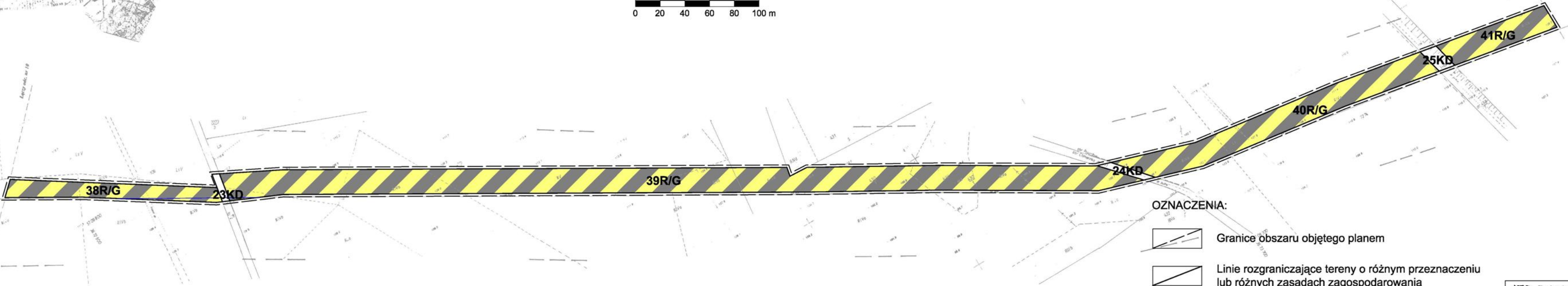
MAPA SYTUACYJNO - WYSOKOSCIOWA
z uzbrojeniem terenu
do celów projektowych
1: 1000 odc. nr 11(28)

woj. wielkopolskie
powiat : Nowy Tomyśl
gmina : Lwówek
obręb : Chmielinko, Pekoław
sekcja 422.142.012; 014; 023
Mapa aktualna na dzień 27-04-2008
Dr. 177408
KBRD 883-2308; 836-1008

Wyrus ze studium uwarunkowań
i kierunków zagospodarowania przestrzennego gminy Lwówek
MIASTO I GMINA LWÓWEK
STUDIUM UWARUNKOWAŃ I KIERUNKÓW ZAGOSPODAROWANIA PRZESTRZENNEGO
SKALA 1:20 000
KIERUNKI POLITYKI PRZESTRZENNEJ



Starosta Nowotomyski
Załącznik nr 1.12.
Załącznik nr 1.12.
Załącznik nr 1.12.



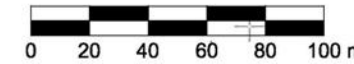
OZNACZENIA:

- Granice obszaru objętego planem
- Linie rozgraniczające tereny o różnym przeznaczeniu lub różnych zasadach zagospodarowania
- 38R/G Tereny rolnicze i infrastruktury technicznej - gazownictwo
- Istniejący gazociąg
- 23KD Tereny istniejących dróg publicznych

ITP Biuro Inwestycji, Technologii i Planowania Przestrzennego Sp. z o.o.	
GLÓWNY PROJEKTANT	mgr inż. Iwona Monkiewicz członek ZOJL Nr Z-153
ZESPÓŁ PROJEKTOWY	mgr Elwa Merdel członek ZOJL Nr Z-452
	mgr Monika Skrzyżczak
	mgr Tomasz Wojciechowski
	mgr Karol Waldmann
	mgr Przemysław Ciesiołka tech. arch. Szymon Kobierski

Miejscowy plan zagospodarowania przestrzennego, dla gazociągu wraz z infrastrukturą towarzyszącą, relacji Terminal Ekspedycyjny Wierzbno Odazotownia Grodzisk, odcinek na terenie gminy Lwówek

SKALA 1: 1000



ZALĄCZNIK NR 1.13.
DO UCHWAŁY NR ...
RADY MIEJSKIEJ W LWÓWKU
Z DNIA 2011 r.
OPUBL. W DZ.URZ.WOJ.WLKP.
NR ... Z DN. POZ. ...

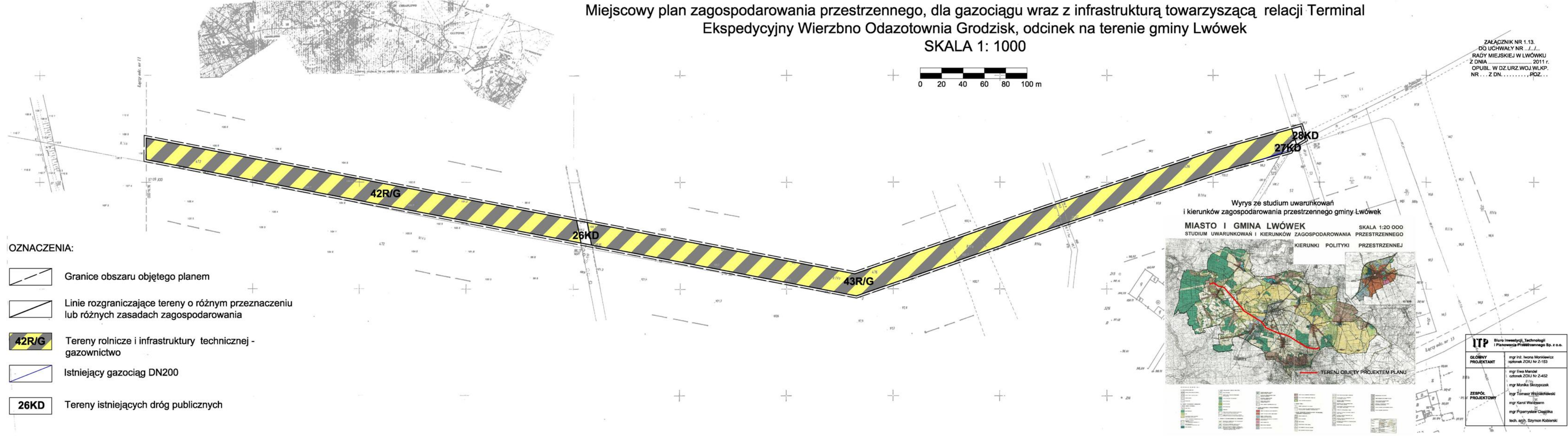
MAPA SYTUACYJNO - WYSOKOŚCIOWA
z uszeregowaniem terenów
do celów projektowych
1: 1000 odc. nr 12(28)

woj. wielkopolskie
powiat : Nowy Tomyśl
gmina : Lwówek; Kubiśka
obręb : Pakosław; Chraplewo
sekcja 422.142.023; 024; 033






Mapa aktualna na dzień 27-04-2008
Dł. 177408 140708
Słowo 234-1000 864-450

G. RABE S.
ul. 100 Nowy Świat 100-100
tel. 0-61 247421
ul. 100 Nowy Świat 100-100
tel. 0-61 247421

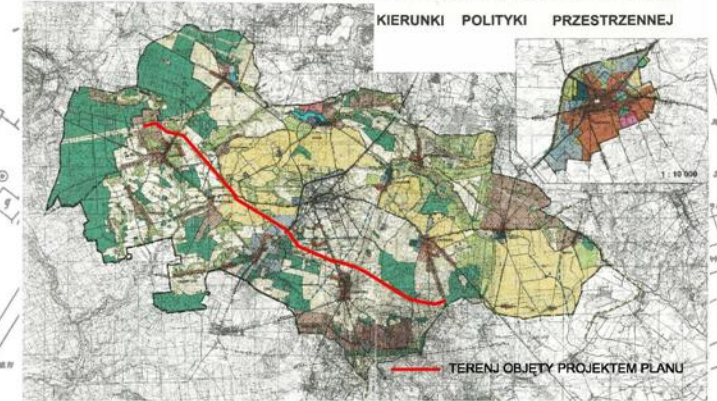
SYNOPIZA NOWOTOMYSKI
ul. 100 Nowy Świat 100-100
tel. 0-61 247421



OZNACZENIA:

-  Granice obszaru objętego planem
-  Linie rozgraniczające tereny o różnym przeznaczeniu lub różnych zasadach zagospodarowania
-  42R/G Tereny rolnicze i infrastruktury technicznej - gazownictwo
-  Istniejący gazociąg DN200
-  26KD Tereny istniejących dróg publicznych

Wyrys ze studium uwarunkowań i kierunków zagospodarowania przestrzennego gminy Lwówek
MIASTO I GMINA LWÓWEK
STUDIUM UWARUNKOWAŃ I KIERUNKÓW ZAGOSPODAROWANIA PRZESTRZENNEGO
KIERUNKI POLITYKI PRZESTRZENNEJ



ITP Biuro Inwestycji, Technologii i Planowania Przestrzennego Sp. z o.o.	
GŁÓWNY PROJEKTANT	mgr inż. Iwona Monkiewicz licencja ZOIU Nr Z-153
ZESPÓŁ PROJEKTOWY	mgr Ewa Mandel członek ZOIU Nr Z-452
	mgr Monika Skrzypczak
	mgr Tomasz Wojciechowski
	mgr Karol Władysław mgr Przemysław Ciesiółka tech. arch. Szymon Koblański