

# Kopia mapy ewidencyjnej

Skala 1:5000

REPRODUKCJA WZBRONIONA

Pos. nr 3

Ark. 2

Województwo : wielkopolskie

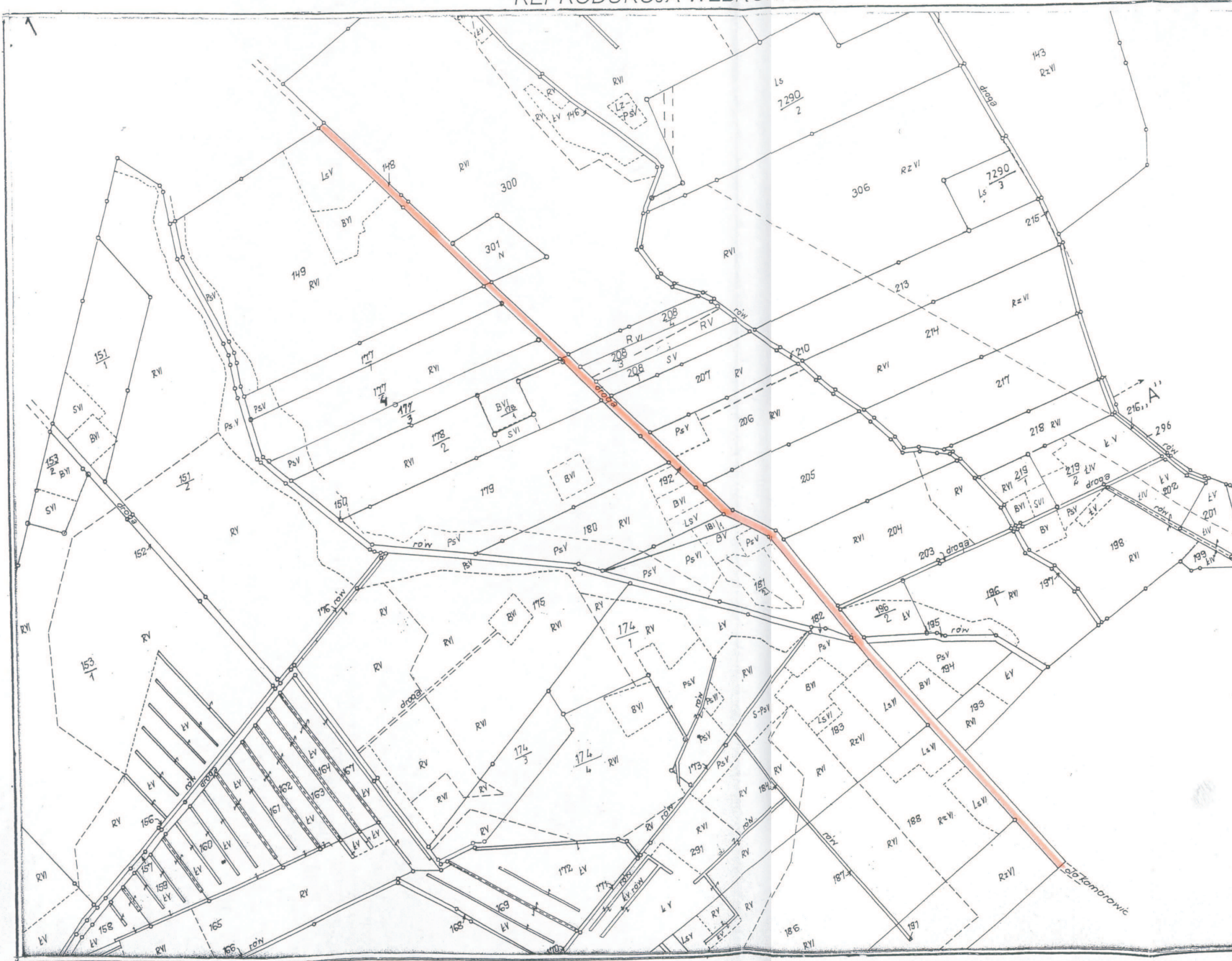
Powiat : nowotomyski

Gmina : *Łobuch*

Miasto /Wieś Komorowo

Arkusz : 2

Działka : 48, 192;



## LEGENDA

- odcinek remontowanej drogi
- gminnej Komorowo-Komorowice;
- zakres remontu w obrębie dz. ewidencyjnych nr 108/1, 108/2 oraz 192, 148 obręb Komorowo; oraz 119 obręb Komorowie;
- wkreślił: Krzysztof Pacholak

**URZĄD MIASTA I GMINY**  
 64-310 ŁWÓWEK, ul. Ratuszowa 2  
 tel./fax 0-61 44-14-024  
**POWIAT NOWOTOMYSKI**  
**WOJEWÓDZTWO WIELKOPOLSKIE**

**"Dokument niniejszy jest WYRYSEM**  
 z mapy ewidencyjnej wydanym przez PODGIK w Nowym Tomysłu  
**NIE PRZEZNACZONYM**  
 do dokonania wpisu w księdze wieczystej".

## STAROSTA NOWOTOMYSKI

Powiatowy Ośrodek  
 Dokumentacji Geodezyjnej i Kartograficznej  
 w Nowym Tomysłu

Poświadczam się zgodność niniejszego dokumentu z oryginałem przyjętym do państwowego zasobu geodezyjnego i kartograficznego w Starostwie Powiatowym w Nowym Tomysłu.

w dniu 30.10.09  
 M. Tomysł, 30.10.09  
 (miejscowość i data)

*(Podpis)*  
 (stanowisko - służbowa doposażona)