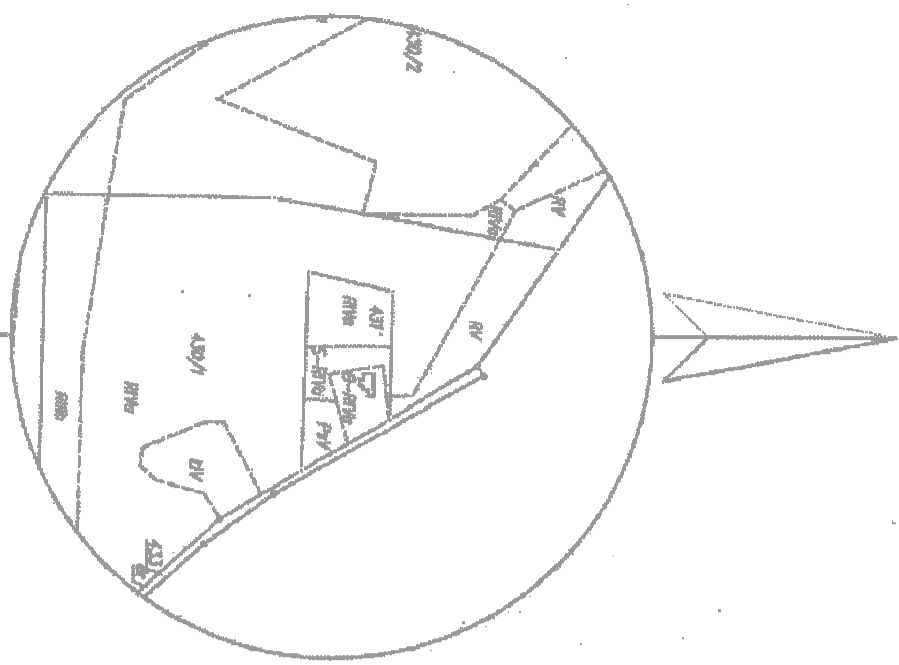
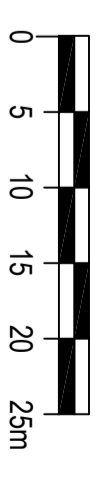


MIJSCOWY PLAN ZAGOSPODAROWANIA PRZESTRZENNEGO DLA FARMY WIATROWEJ CHMIELINKO I ORAZ TERENU GÓRNICZEGO KOPALNI KRUSZYWA NATURALNEGO W GMINIE LWÓWEK

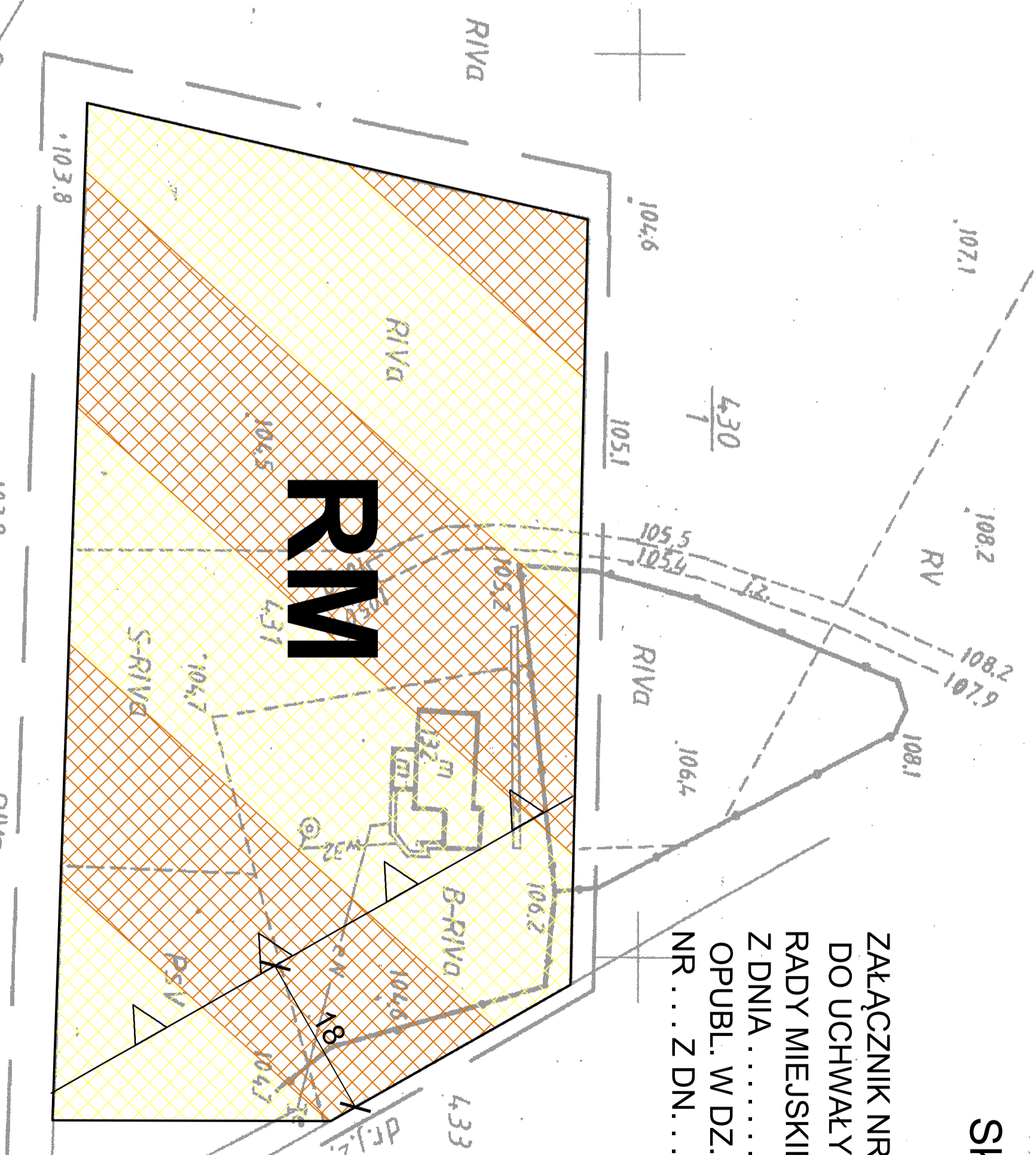


Szkic orientacyjny
skala 1:5000







Skala 1:500

ZAŁĄCZNIK NR 1.2.
DO UCHWAŁY NR.....
RADY MIEJSKIEJ W LWÓWKU
Z DNIA R.
OPUBL. W DZ.URZ.WOJ.WLKP.
NR... Z DN....., POZ...



OZNACZENIA
I. Ustalenia planu

-  GRANICE OBSZARU OBJĘTEGO PLANEM
-  LINIE ROZGRANICZAJĄCE TERENY O RÓŻNYM PRZEZNACZENIU LUB RÓŻNYCH ZASADACH ZAGOSPODAROWANIA
-  NIEPRZEKRACZALNE LINIE ZABUDOWY
-  TERENY ZABUDOWY ZAGRODOWEJ

ITP BIURO INWESTYCJI TECHNOLOGII
I PLANOWANIA PRZESTRZENNEGO SP. Z O.O.

GLÓWNY PROJEKTANT:
mgr inż. IWONA MONKIEWICZ
członek ZOIU Nr Z - 153

ZESPÓŁ PROJEKTOWY:
inż. Jakub Perkowski

mgr Rafał Pieczyński
inż. Szymon Kobierski

MAPA DO CELÓW PROJEKTOWYCH	
Obrazunek kartograficzny z planu	KERGO 845-38/2013
Nazwa miejscowości	Chmielnko 431
Identyfikator	301502_5
Nazwa	Ludwik - obszar wiejski
Identyfikator	0003
Nazwa	Chmielnko
Skala mapy	1:500 422 142012
Nazwa ulicy wyprzedzającej	*1005' sieć IV
Układał wyrok	Konarski 66
Opisanie gniazda obiektu, który był przedmiotem składowania	
Informacje o składowaniu gruntów, mających wpływ na zagospodarowanie gruntów, zlokalizowanych w granicach projektowanej inwestycji	Nie wykonano ustaleń dotyczących składowania.
Kontur użytku gruntowego, który nie jest używany w bazie danych ewidencji gruntów i budynków	

GEODEZIA KRISSEL
44-300 Alony Tomyski
ul. Polna 42
www.gesca1.pl

STAROSTA NOWOTOMYSKI
Powiatowy Ośrodek Dokumentacji Geodezyjnej i Kartograficznej
w Nowym Tomysku



W celu zapewnienia...
dokumentacji geodezyjnej i kartograficznej...
w Nowym Tomysku