

*P. Kowalczyk*

Kwilcz, dnia 09 kwietnia 2021 r.

RRG.6720.1.2021.GP

2669 / 2021  
URZĄD MIASTA I GMINY  
64-310 Lwówek, ul. Ratuszowa 2  
WPŁYNEŁO

2021 -04- 16

wg rozdzielnika

Nr ..... szf. ....

## ZAWIADOMIENIE

Na podstawie art. 11 pkt 1 ustawy z dnia 27 marca 2003 r. o planowaniu i zagospodarowaniu przestrzennym (j.t. Dz. U. z 2020 r. poz. 293 ze zm.), zawiadamiam o podjęciu przez Radę Gminy Kwilcz:

- uchwały nr XXV/163/2020 Rady Gminy Kwilcz z dnia 20 października 2020 r. w sprawie przystąpienia do sporządzenia zmiany Studium uwarunkowań i kierunków zagospodarowania przestrzennego gminy Kwilcz, dla działki nr ewid. 123/1 obręb Kubowo-Dąbrowa;
- uchwały nr XVIII/149/2020 Rady Gminy Kwilcz z dnia 24 czerwca 2020 r. w sprawie przystąpienia do sporządzenia zmiany Studium uwarunkowań i kierunków zagospodarowania przestrzennego gminy Kwilcz, dla działki nr ewid. 159/3 obręb Kwilcz; działki nr ewid. 6 obręb Lubosz; części działki nr ewid. 71/2 obręb Chudobczyce;
- uchwały nr XXV/210/2021 Rady Gminy Kwilcz z dnia 21 marca 2021 r. w sprawie przystąpienia do sporządzenia zmiany Studium uwarunkowań i kierunków zagospodarowania przestrzennego gminy Kwilcz, dla działek nr ewid. 326, 327, 328, 355 obręb Miłostowo.

Zainteresowani mogą składać wnioski dotyczące częściowej zmiany Studium.

Wnioski do Studium proszę składać w siedzibie Urzędu Gminy Kwilcz, w terminie do 21 dni od dnia doręczenia niniejszego zawiadomienia.

Wniosek powinien zawierać nazwisko, imię, nazwę i adres wnioskodawcy, przedmiot wniosku oraz oznaczenie nieruchomości, której dotyczy.

WÓJT  
*Małgorzata*  
St. Mamek

### Załączniki:

- 1) uchwała nr XXV/163/2020 Rady Gminy Kwilcz z dnia 20 października 2020 r. w sprawie przystąpienia do sporządzenia zmiany Studium uwarunkowań i kierunków zagospodarowania przestrzennego gminy Kwilcz
- 2) uchwała nr XVIII/149/2020 Rady Gminy Kwilcz z dnia 24 czerwca 2020 r. w sprawie przystąpienia do sporządzenia zmiany Studium uwarunkowań i kierunków zagospodarowania przestrzennego gminy Kwilcz
- 3) uchwała nr XXV/210/2021 Rady Gminy Kwilcz z dnia 21 marca 2021 r. w sprawie przystąpienia do sporządzenia zmiany Studium uwarunkowań i kierunków zagospodarowania przestrzennego gminy Kwilcz

10.04.2021  
*[Signature]*

**UCHWAŁA NR XVIII/149/2020  
RADY GMINY KWILCZ**

z dnia 24 czerwca 2020 r.

**w sprawie przystąpienia do sporządzenia zmiany studium uwarunkowań i kierunków zagospodarowania  
przestrzennego gminy Kwilcz.**

Na podstawie art. 9 ust. 1 i art. 27 ustawy z dnia 27 marca 2003 r. o planowaniu i zagospodarowaniu przestrzennym (Dz. U. z 2020 poz. 293) oraz art. 18 ust. 2 pkt 15 ustawy z dnia 8 marca 1990 r. o samorządzie gminnym (Dz. U. z 2020 r. poz. 713) Rada Gminy Kwilcz uchwała, co następuje:

**§ 1. 1.** Przystępuje się do zmiany „Studium uwarunkowań i kierunków zagospodarowania przestrzennego gminy Kwilcz” dla działek:

- 1) obręb Kwilcz – działka nr 159/3;
- 2) obręb Lubosz – działka nr 6;
- 3) obręb Chudobczyce – część działki 71/2.

2. Granice obszaru objętego zmianą studium wskazano na załączniku graficznym do niniejszej uchwały.

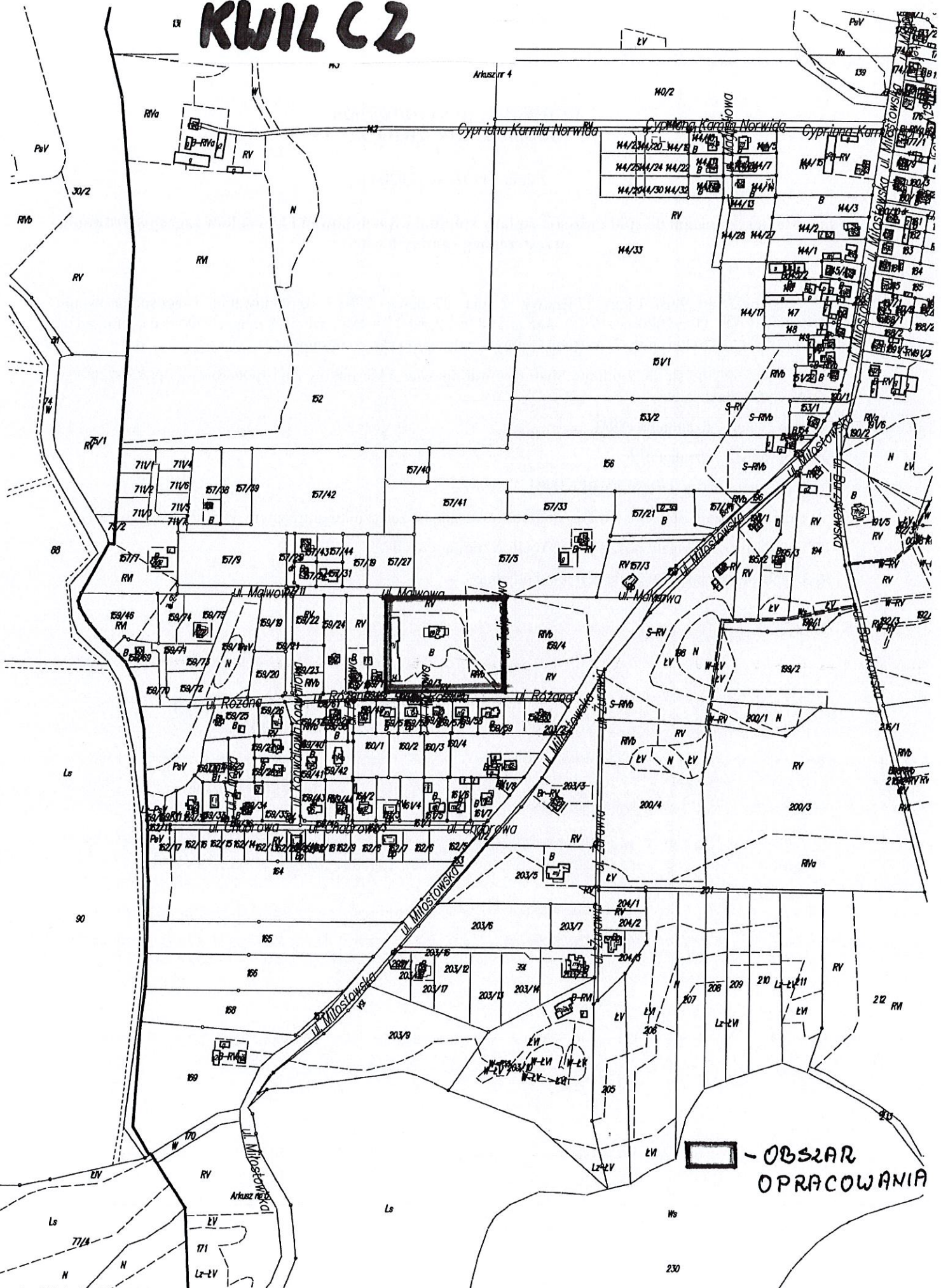
**§ 2.** Wykonanie uchwały powierza się Wójtowi Gminy Kwilcz.


**§ 3.** Uchwała wchodzi w życie z dniem podjęcia.

**Przewodniczący Rady  
Gminy**

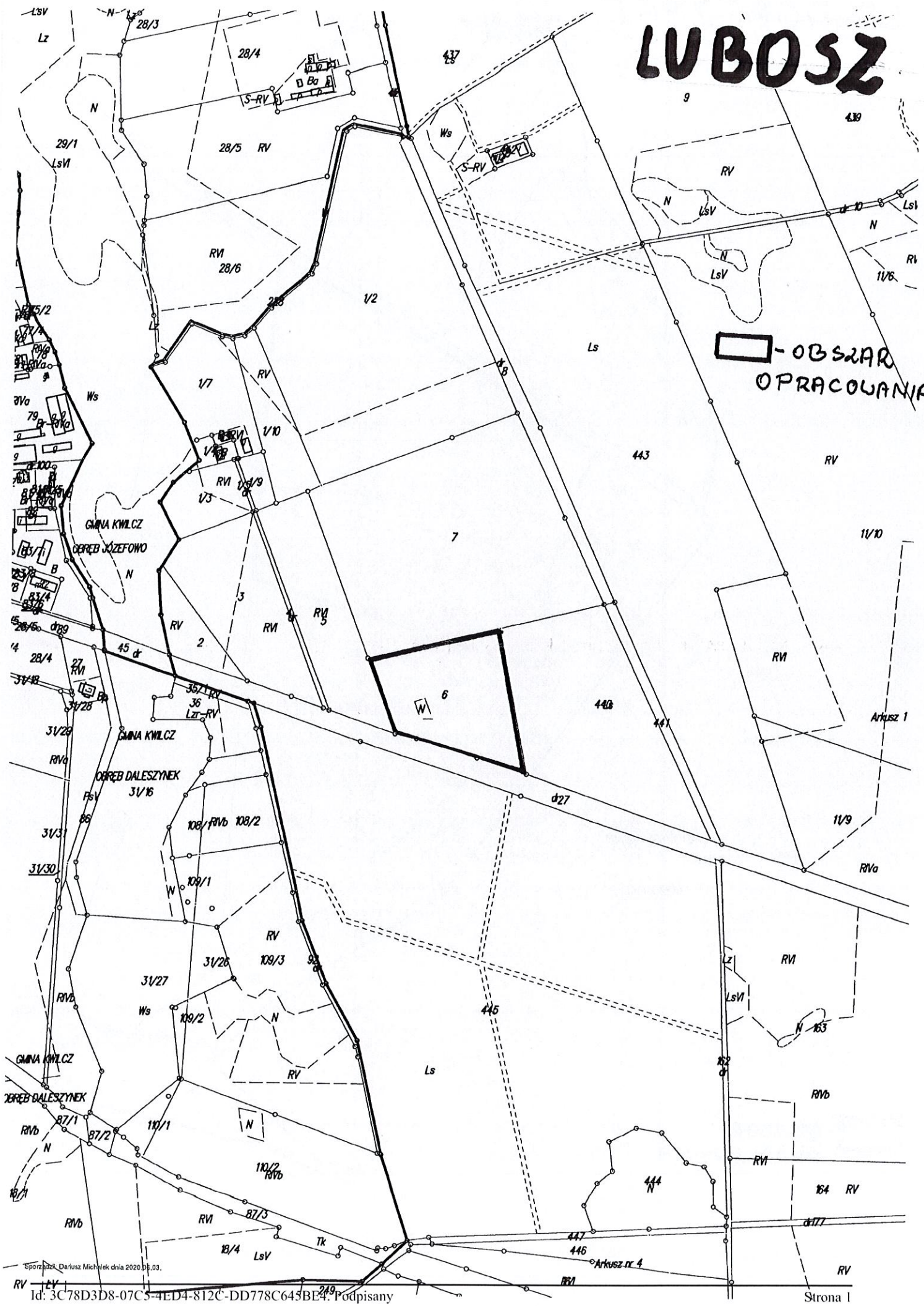
**Grzegorz Korpik**

# KWILCZ



 - OBSZAR OPRACOWANIA

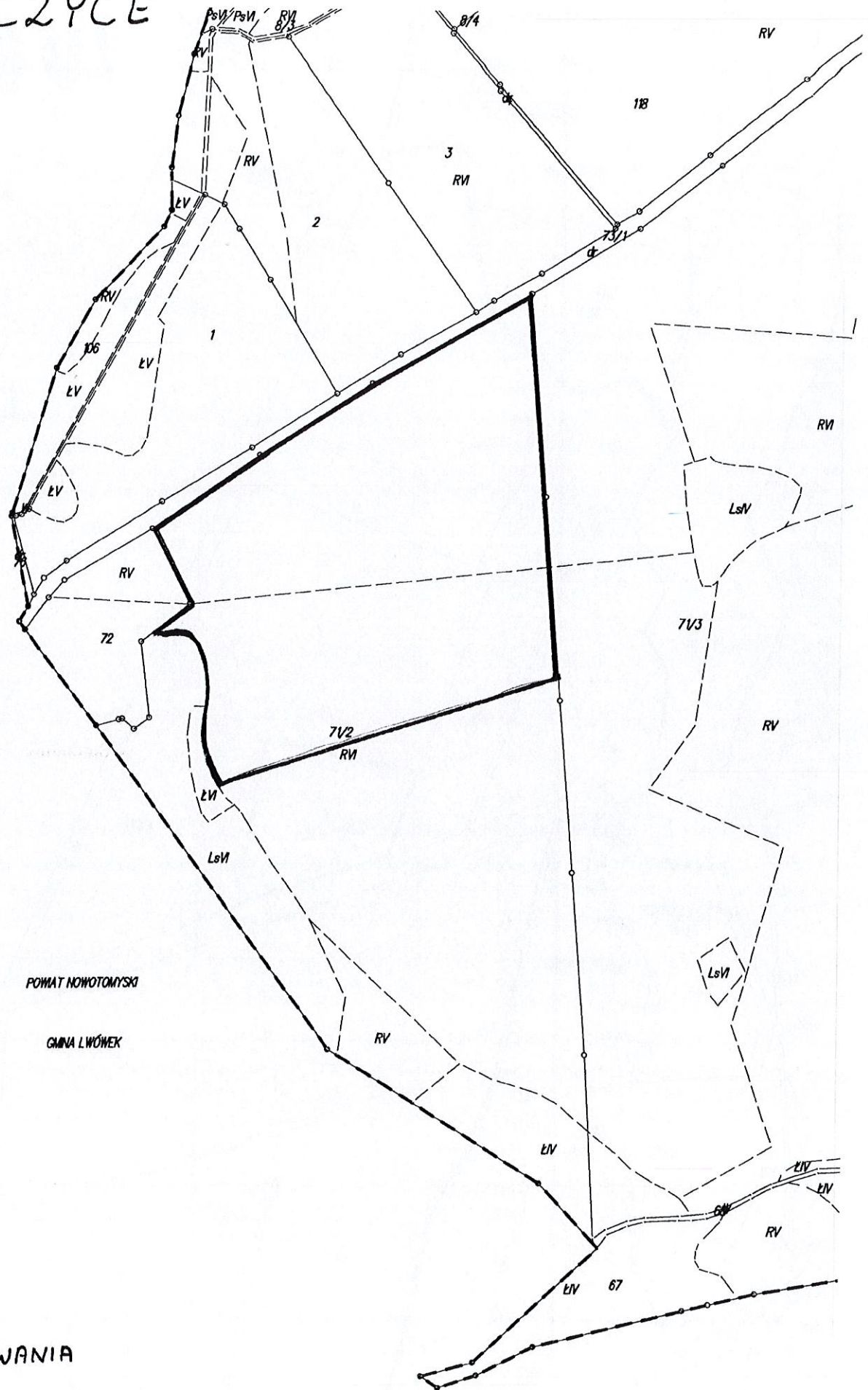
# LUBOSZ



Sporządził Dariusz Michalek dnia 2020.08.03.

Id: 3C78D3D8-07C5-4ED4-812C-DD778C645BE4. Podpisany

# CHUDOBCZYCE



## **Uzasadnienie**

Tereny w Luboszu i Chudobczycach, o których mowa w treści projektu ww. uchwały, w obecnie obowiązującym Studium uwarunkowań i kierunków zagospodarowania przestrzennego gminy Kwilcz jako kierunki obecnego i przyszłego zagospodarowania posiadają funkcję: grunty orne o mniejszej przydatności dla rolnictwa.

Właściciele nieruchomości zwrócili się z wnioskami o rozważenie możliwości zmiany przeznaczenia działek. Działka w Chudobczycach jest niskiej klasy bonitacyjnej (V i VI klasa), właściciel prowadzi działalność rolniczą. Na wskazanej działce planuje budowę obiektów inwentarskich oraz obiektów produkcyjno – usługowych związanych z działalnością rolniczą.

Teren w Luboszu znajduje się przy drodze krajowej, poza zabudowaniami wsi. Właściciel nieruchomości planuje na ww. działce realizację aktywizacji gospodarczej. Zmiana przeznaczenia działki wpłynie na zwiększenie dochodów gminy, spowodowane pojawieniem się nowego przedsiębiorcy.

Teren w Kwilczu w obecnie obowiązującym Studium uwarunkowań i kierunków zagospodarowania przestrzennego gminy Kwilcz jako kierunki obecnego i przyszłego zagospodarowania posiada funkcję: tereny z wiodącą funkcją mieszkaniową. Właściciel nieruchomości prowadzi gospodarstwo rolne – zmiana planu pozwoli na realizację zabudowy związanej z prowadzoną działalnością. Na terenie działki nie przewiduje się hodowli zwierząt.

Analiza zagospodarowania przestrzennego terenu wykazała niezgodność planowanego sposobu zagospodarowania terenu z zapisami studium. W związku z powyższym konieczne jest dokonanie zmiany studium uwarunkowań i kierunków zagospodarowania przestrzennego gminy Kwilcz dla działek wskazanych w niniejszej uchwale.

Biorąc powyższe pod uwagę podjęcie przedmiotowej uchwały uznaje się za uzasadnione.

Wójt Gminy

**Stanisław Mannek**

**UCHWAŁA NR XXV/163/2020  
RADY GMINY KWILCZ**

z dnia 20 października 2020 r.

**w sprawie przystąpienia do sporządzenia zmiany studium uwarunkowań i kierunków zagospodarowania  
przestrzennego gminy Kwilcz.**

Na podstawie art. 9 ust. 1 i art. 27 ustawy z dnia 27 marca 2003 r. o planowaniu i zagospodarowaniu przestrzennym (Dz. U. z 2020 poz. 293 z późn. zm.) oraz art. 18 ust. 2 pkt 15 ustawy z dnia 8 marca 1990 r. o samorządzie gminnym (Dz. U. z 2020 r. poz. 713) Rada Gminy Kwilcz uchwala, co następuje:

§ 1. 1. Przystępuje się do zmiany „Studium uwarunkowań i kierunków zagospodarowania przestrzennego gminy Kwilcz” dla działki nr ewid. 123/1 obręb Kubowo – Dąbrowa.

2. Granice obszaru objętego zmianą studium wskazano na załączniku graficznym do niniejszej uchwały.

§ 2. Wykonanie uchwały powierza się Wójtowi Gminy Kwilcz.

§ 3. Uchwała wchodzi w życie z dniem podjęcia.

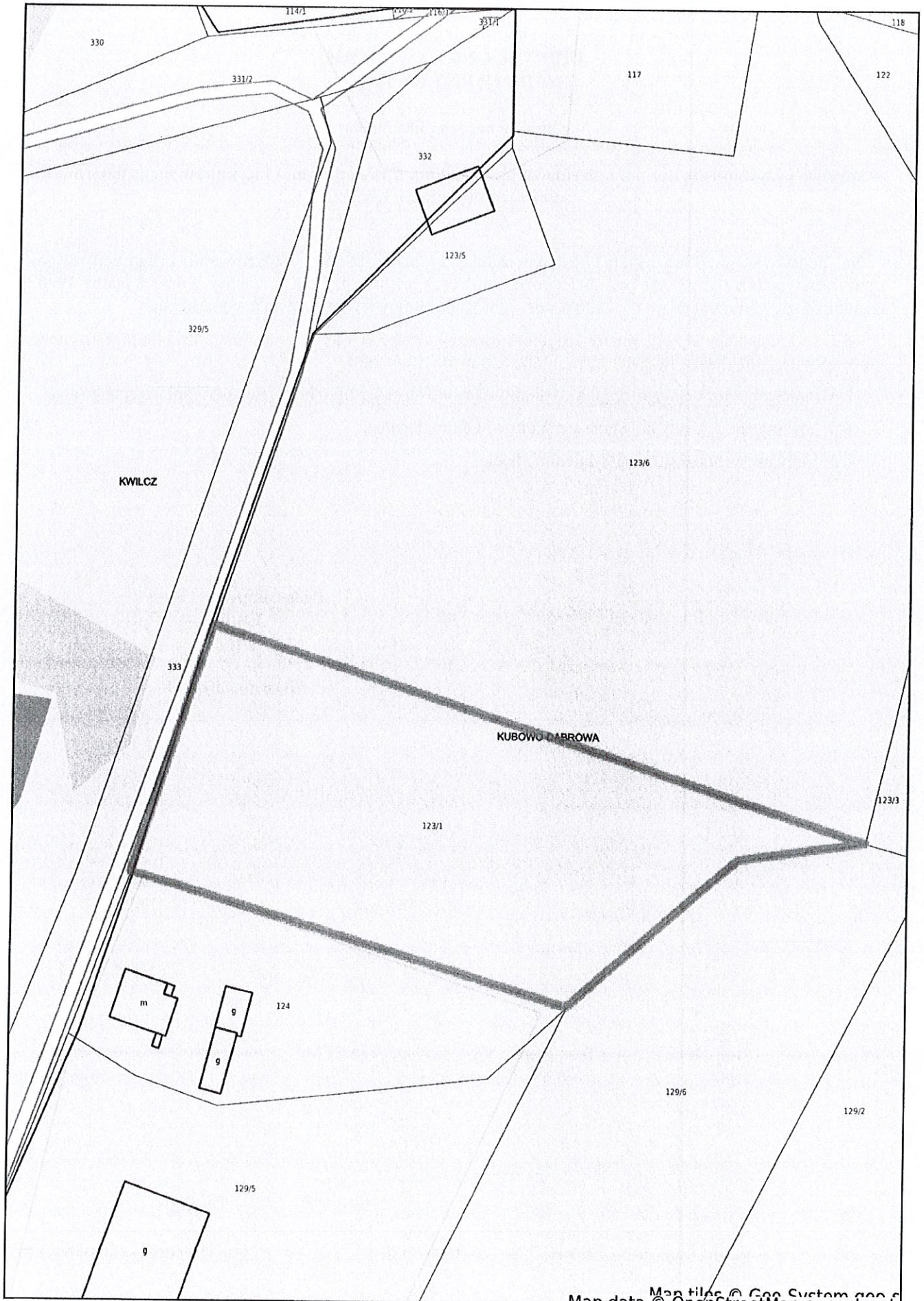
**Przewodniczący Rady  
Gminy**

**Grzegorz Korpik**



# Kwilcz - System Informacji Przestrzennej

skala 1 : 1000



Niniejszy wydruk nie stanowi dokumentu w rozumieniu przepisów prawa.

Wydrukowano w serwisie kwilcz.e-mapa.net dnia 2020-10-09 15:00:19

strona 1

Id: 2AD79AD3-78B7-42C9-ADE5-A47D150C7B45. Podpisany

Strona 1



### **Uzasadnienie**

Teren działki nr 123/1 obręb Kubowo – Dąbrowa, o których mowa w treści projektu ww. uchwały, w obecnie obowiązującym Studium uwarunkowań i kierunków zagospodarowania przestrzennego gminy Kwilcz jako kierunki obecnego i przyszłego zagospodarowania posiadają funkcję: grunty orne o mniejszej przydatności dla rolnictwa.

Właściciel nieruchomości zwrócił się z wnioskiem o rozważenie możliwości zmiany przeznaczenia działki.

Działka stanowi część złoża kruszywa naturalnego „Stara Dąbrowa I – Wschód”.

Analiza zagospodarowania przestrzennego terenu wykazała niezgodność planowanego sposobu zagospodarowania terenu z zapisami studium. W związku z powyższym konieczne jest dokonanie zmiany studium uwarunkowań i kierunków zagospodarowania przestrzennego gminy Kwilcz dla działek wskazanych w niniejszej uchwale.

Biorąc powyższe pod uwagę podjęcie przedmiotowej uchwały uznaje się za uzasadnione.

Wójt Gminy

**Stanisław Mannek**

**UCHWAŁA NR XXV/210/2021  
RADY GMINY KWILCZ**

z dnia 23 marca 2021 r.

**w sprawie przystąpienia do sporządzenia zmiany studium uwarunkowań i kierunków zagospodarowania  
przestrzennego gminy Kwilcz**

Na podstawie art. 9 ust. 1 i art. 27 ustawy z dnia 27 marca 2003 r. o *planowaniu i zagospodarowaniu przestrzennym* (Dz. U. z 2020 poz. 293 z późn. zm.) oraz art. 18 ust. 2 pkt 15 ustawy z dnia 8 marca 1990 r. o *samorządzie gminnym* (Dz. U. z 2020 r. poz. 713 z późn. zm.) Rada Gminy Kwilcz uchwała, co następuje:

**§ 1.** 1. Przystępuje się do zmiany „Studium uwarunkowań i kierunków zagospodarowania przestrzennego gminy Kwilcz” dla działek:

- 1) obręb Miłostowo – działka nr 326;
- 2) obręb Miłostowo – działka nr 327;
- 3) obręb Miłostowo – działka nr 328;
- 4) obręb Miłostowo – działka nr 355.

2. Granice obszaru objętego zmianą studium wskazano na załączniku graficznym do niniejszej uchwały.

**§ 2.** Wykonanie uchwały powierza się Wójtowi Gminy Kwilcz.

**§ 3.** Uchwała wchodzi w życie z dniem podjęcia.

**Przewodniczący Rady  
Gminy**

**Grzegorz Korpik**



# Kwilcz - System Informacji Przestrzennej

skala 1 : 2000



Załącznik do uchwały Nr XXV/210/2021  
Rady Gminy Kwilcz  
z dnia 23 marca 2021 r.

### **Uzasadnienie**

Działki położone w Miłostowie, o których mowa w treści projektu ww. uchwały, w obecnie obowiązującym Studium uwarunkowań i kierunków zagospodarowania przestrzennego gminy Kwilcz jako kierunki obecnego i przyszłego zagospodarowania posiadają funkcję: działki nr 326, 327 i 355 – grunty orne o mniejszej przydatności dla rolnictwa, działka nr 328 – obszary i tereny górnicze.

Właściciel nieruchomości zwrócił się z wnioskiem o rozważenie możliwości zmiany przeznaczenia działek. Działki mają niską klasę bonitacyjną (głównie klasa VI). Na wskazanym terenie właściciel planuje budowę obiektów przeznaczonych pod aktywizację gospodarczą, m.in. składy, magazyny, działalność produkcyjną, zabudowania socjalno – biurowe, oraz urządzenia do produkcji energii ze źródeł odnawialnych – dla własnych potrzeb.

Analiza zagospodarowania przestrzennego terenu wykazała niezgodność planowanego sposobu zagospodarowania terenu z zapisami studium. W związku z powyższym konieczne jest dokonanie zmiany studium uwarunkowań i kierunków zagospodarowania przestrzennego gminy Kwilcz dla działek wskazanych w niniejszej uchwale.

Biorąc powyższe pod uwagę podjęcie przedmiotowej uchwały uznaje się za uzasadnione.

Wójt Gminy

**Stanisław Mannek**