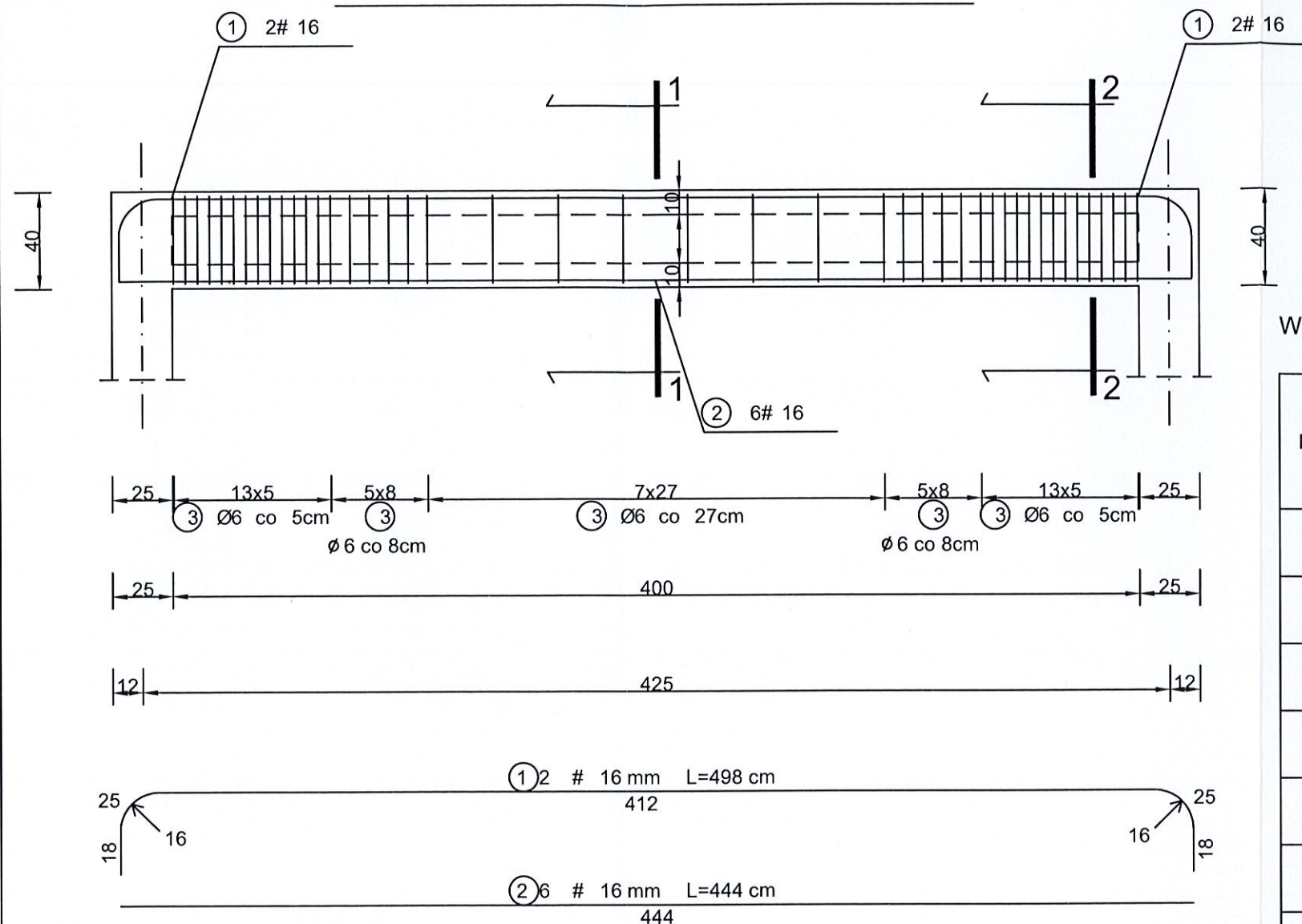
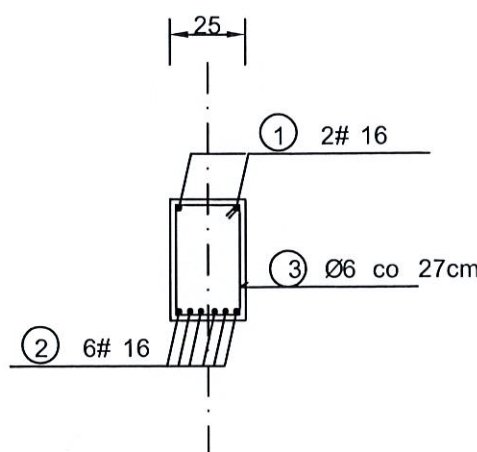


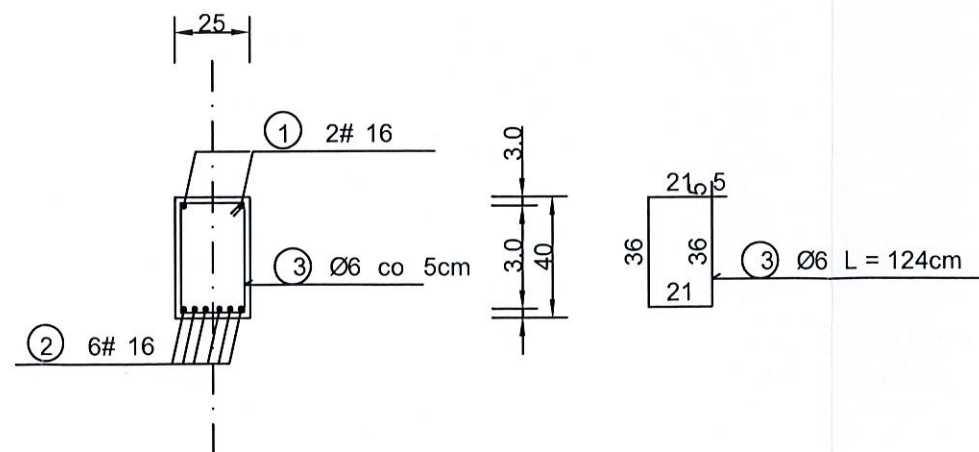
# BELKA ŻELBETOWA szt. 1



PRZEKRÓJ 1-1



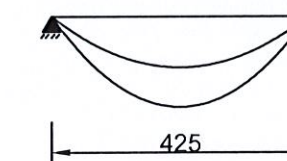
PRZEKRÓJ 2-2



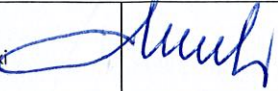

## WYKAZ STALI ZBROJENIOWEJ

| NR                      | Średnica<br>[mm] |    | Długość<br>[cm] | Ilość<br>[szt.] | DŁUGOŚĆ CAŁKOWITA [m] |  |  |  |       |
|-------------------------|------------------|----|-----------------|-----------------|-----------------------|--|--|--|-------|
|                         | Ø                | #  |                 |                 | St3S                  |  |  |  | 34GS  |
|                         |                  |    |                 |                 | Ø 6                   |  |  |  | # 16  |
| 1                       |                  | 16 | 498             | 2               |                       |  |  |  | 9.96  |
| 2                       |                  | 16 | 444             | 6               |                       |  |  |  | 26.64 |
| 3                       | 6                |    | 124             | 44              | 54.56                 |  |  |  |       |
| DŁUGOŚĆ OGÓŁEM [m]      |                  |    |                 |                 | 54.56                 |  |  |  | 36.60 |
| MASA JEDNOSTKOWA [kg/m] |                  |    |                 |                 | 0.222                 |  |  |  | 1.578 |
| MASA OGÓŁEM [kg]        |                  |    |                 |                 | 12.11                 |  |  |  | 57.75 |
| MASA RAZEM [kg]         |                  |    |                 |                 | 12.11                 |  |  |  | 57.75 |

## SCHEMAT STATYCZNY.



BETON KONSTRUKCYJNY B25  
STAL ZBROJENIOWA 34GS, St3S

|  |  |   |                      |                   |  |
|--|--|---|----------------------|-------------------|--|
| USŁUGI OGÓLNOBUDOWLANE Daniela Maciejewska<br>ul. M. Curie – Skłodowskiej 8, 64–300 Nowy Tomysl e-mail: czeslawm99@wp.pl<br>tel. (0–61) 44–43–437, kom. 0–607–58–36–97 |  |   |                      |                   |  |
| INWESTOR:  | Gmina Lwówek,<br>ul. Ratuszowa 2, 64-310 Lwówek,<br>Linie, 64-310 Lwówek, dz. nr 293/4 |   |                      | Nr rysunku<br>K/3 |  |
| OBIEKT:  |  |   |                      |                   |  |
| AUTOR<br>PROJEKTU:   | tech. bud.<br>Czesław Maciejewski<br>upr. nr. 42/88/PW                                 |  | Faza:                | Skala:            |  |
|  |  |   | Projekt<br>budowlany | 1:20              |  |
| ASYSTENT:  | inż. arch. Bartosz Fizyczak  |  | Branża:              | Data:             |  |
|  |  |   | Konstrukcja          | 11.2017 r.        |  |
| TREŚĆ: GARAŻ JEDNOSTANOWISKOWY Z POM. GOSPODARCZYM G-163-L-<br>NADPROŻE N-1  |  |   |                      |                   |  |