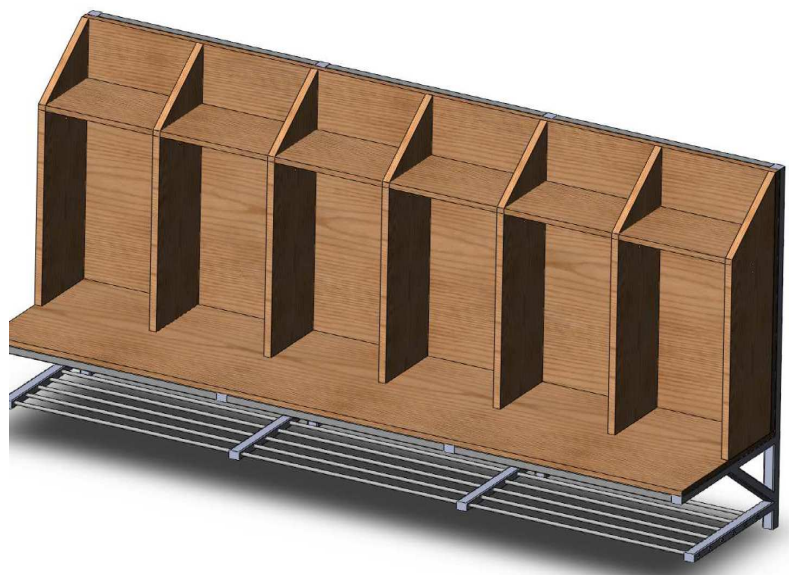


zał. Nr 1 – pomieszczenie nr 6, 7



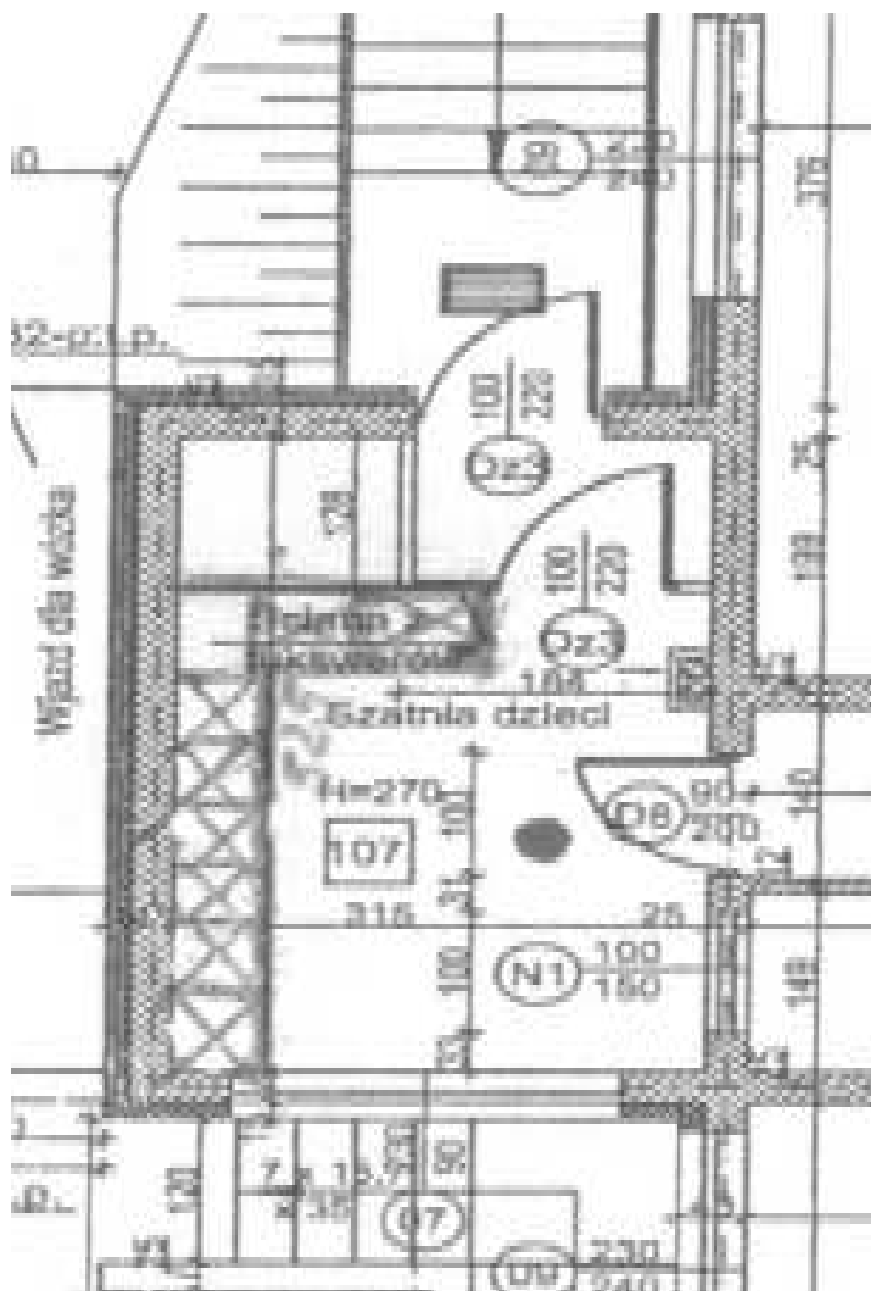
Szatnia dla dzieci na stelażu stalowym w kolorze popiel np. 7047

Stelaż oparty na tylnych nogach oraz dodatkowo zamocowany do ściany, bez przednich nóg, z podwieszoną do poszczególnych wymiarów ścian półką na buty.

Zdystansowany w miejscu usytuowania grzejników C.O. Zabudowany płytą laminowaną w kolorze popiel. Brzegi oklejone okleiną PCV min. 1 mm. odpowiadające kolorom poszczególnych sal: np. żółty, zielony, czerwony, niebieski; 45 mb zabudowy. W pomieszczeniu nr 6 podział na 120 dzieci; w pomieszczeniu nr 7 na 30 dzieci.



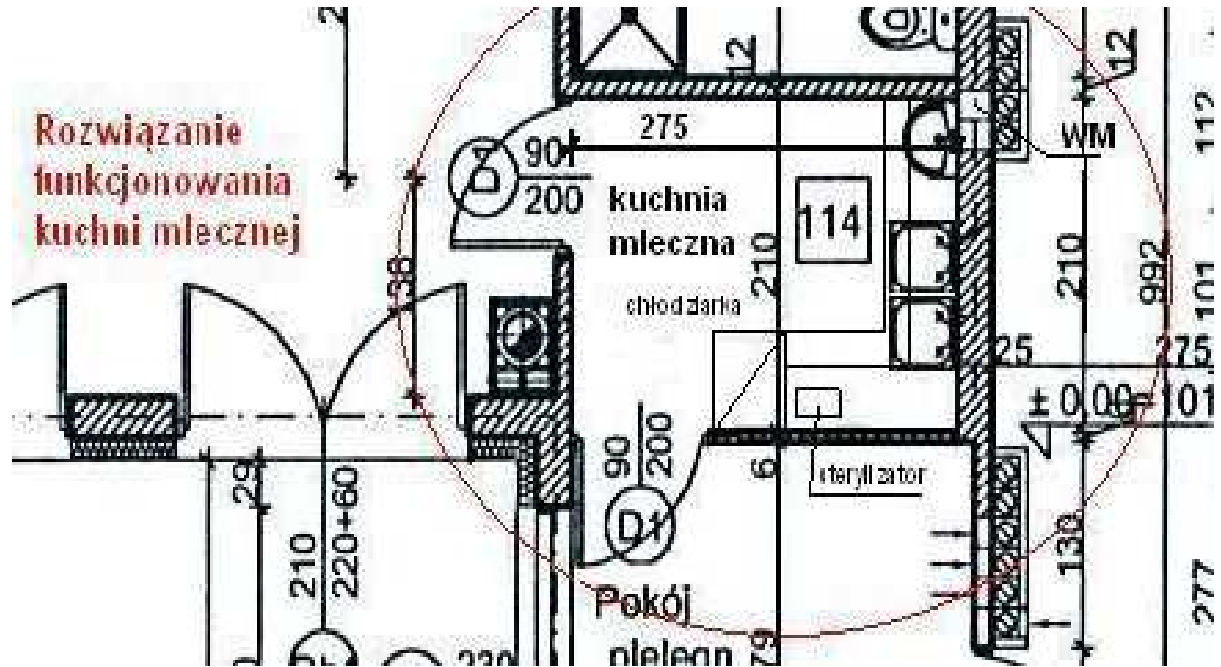
zał. Nr 3 – pomieszczenie nr 107



Zabudowa indywidualna z narożnikiem max. 30 dzieci; każda wyposażona w wieszak i półkę. 8 szafek szer 60 cm 1 szafka dzielona na 4 pola .

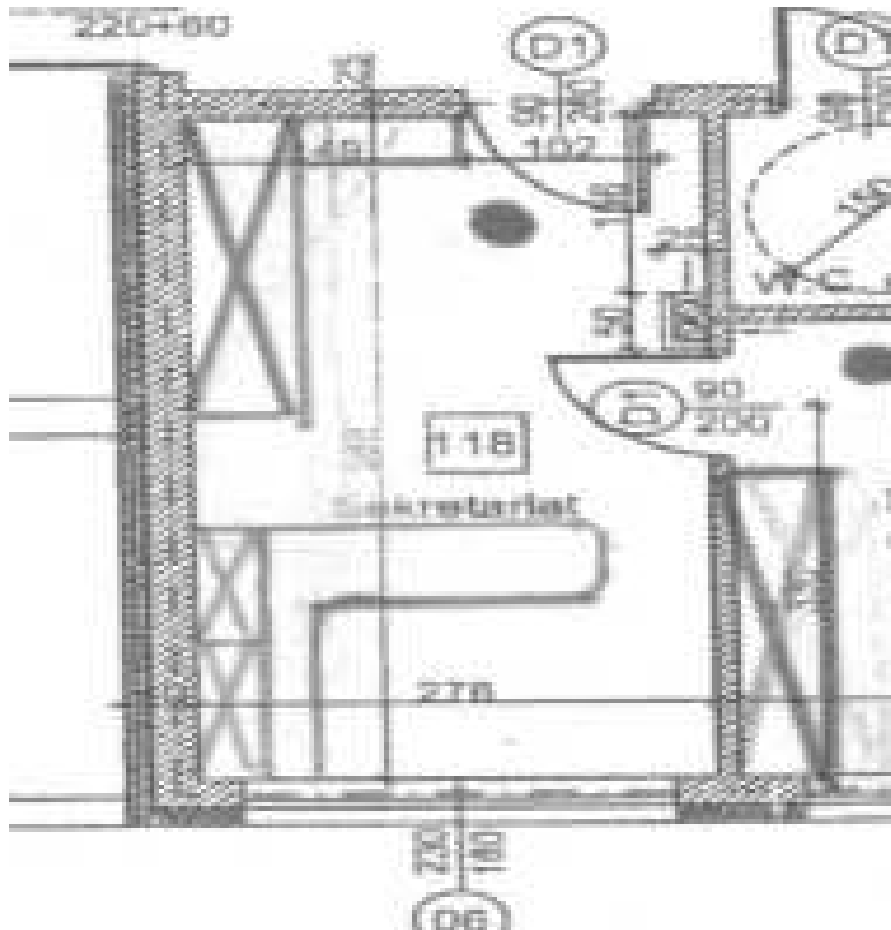
zał. Nr 4 – pomieszczenie nr 114

### KUCHNIA MLECZNA



zał. Nr 5 – pomieszczenie nr 118

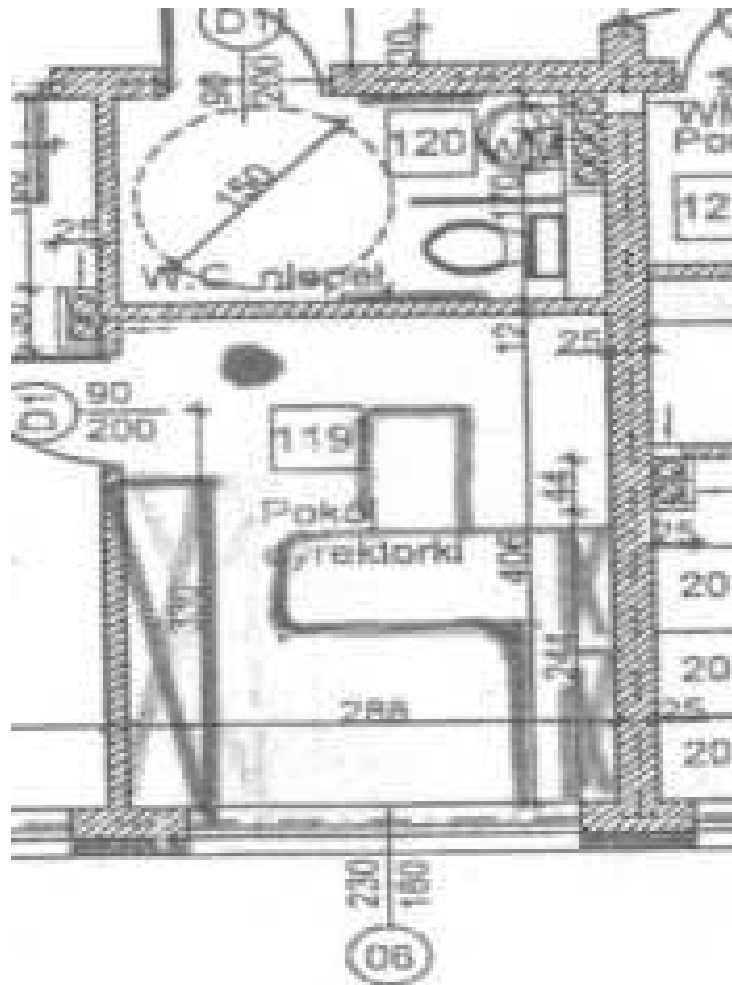




### SPRAWDZIĆ WYMIARY

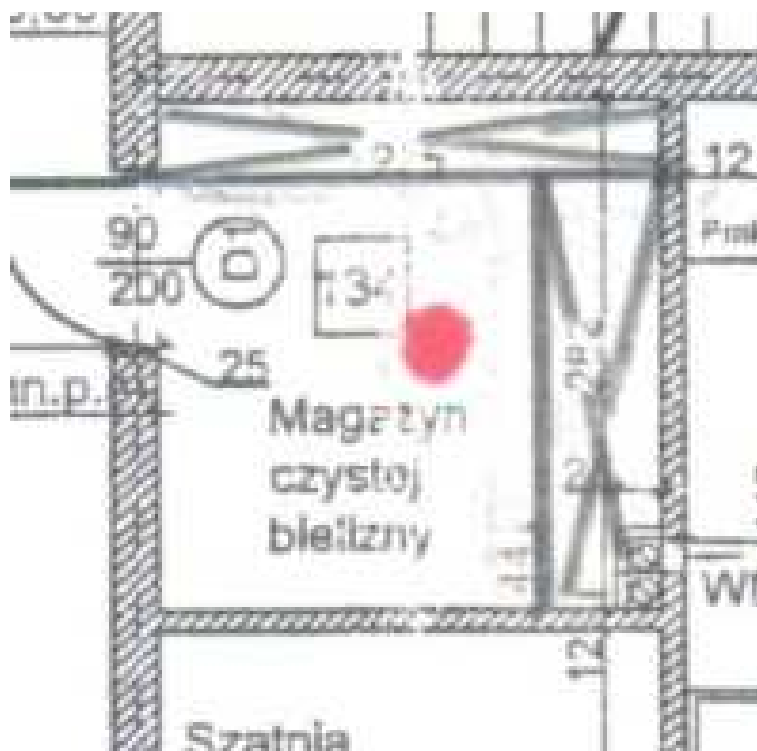
Szafa na segregatory szer. 150 cm dzielona na trzy skrzydła, z wydzielonym miejscem na ubranie wierzchnie dla 4 osób, wieszaki boczne (szer. 50 cm.), wewnętrznym aneksem kuchennym i miejscem na czajnik (szer. 100 cm.) Drzwi zamykane na zamek  
 Stanowisko biurowe narożnikowe 180x200 cm.; pod biurkiem kontener z szufladami, wózek pod komputer, wysuw po klawiaturę, część frontowa zabudowana  
 Szafka wisząca podnoszona na segregatory 180x40x30 cm

zał. Nr 6 – pomieszczenie nr 119



Szafa z drzwiami przesuwanymi na akta szer. 250, gł. 45, wys. 280 cm.z podziałem na dwoje drzwi. Środek podziału ze wzmocnieniem pionowym na segregatory. Należy uwzględnić w drzwiach szafy wstawki ze szkła matowego. Drzwi zamykane na zamek. Stanowisko biurowe narożnikowe 180x170 cm.; pod biurkiem kontener z szufladami, wózek pod komputer, wysuw po klawiaturę, część frontowa zabudowana Szafka wisząca podnoszona na segregatory 180x40x30 cm. Dostawka do biurka 120x60 cm. odstawiana, na stelażu stalowym

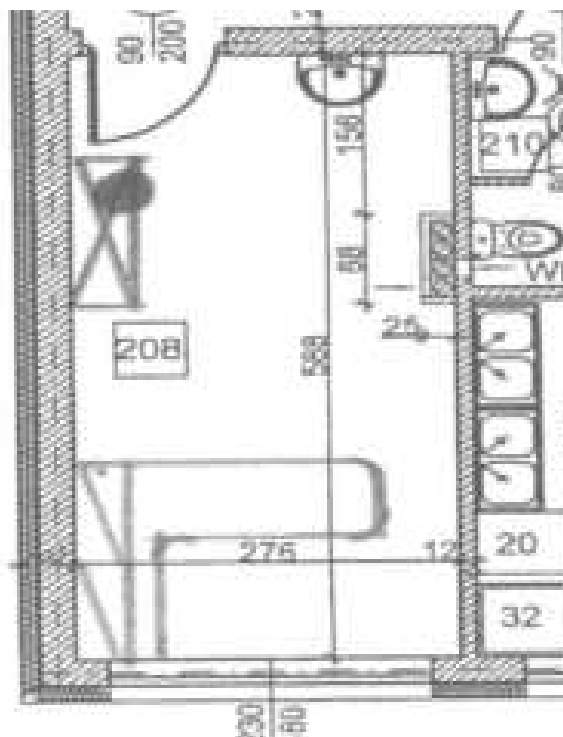
zał. Nr 7 – pomieszczenie nr 134



Szafy gospodarcze (na bieliznę) narożnikowe w kształcie litery L wym. 282x215x55 cm.



zał. Nr 8 – pomieszczenie nr 208



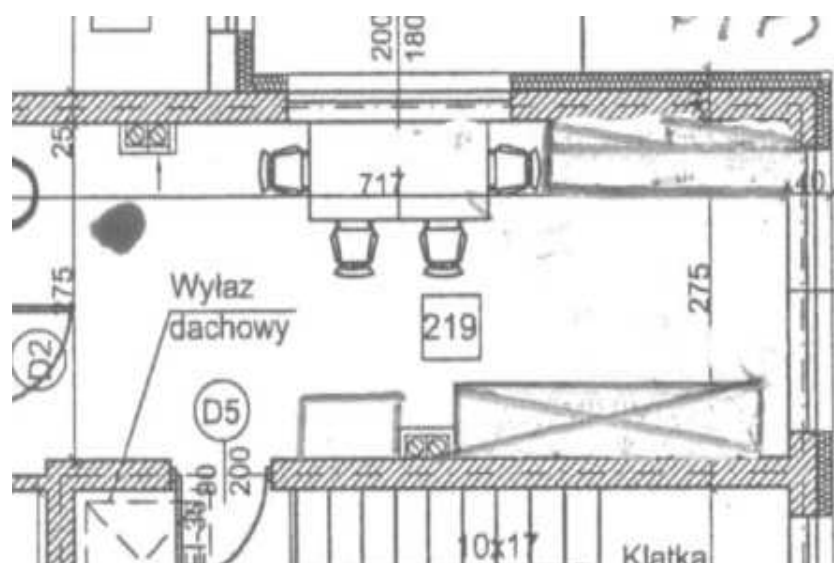
Stanowisko biurowe narożnikowe 180x200 cm.; pod biurkiem kontener z szufladami, wózek od komputer, wysuw po klawiaturę, część frontowa zabudowana (jak w pom. 118)

Szafka wisząca podnoszona na segregatory 180x40x30 cm. (jak w pom. 118)

Szafa z drzwiami przesuwanymi na akta wym. 280x150x45 cm. Drzwi zamykane na zamek

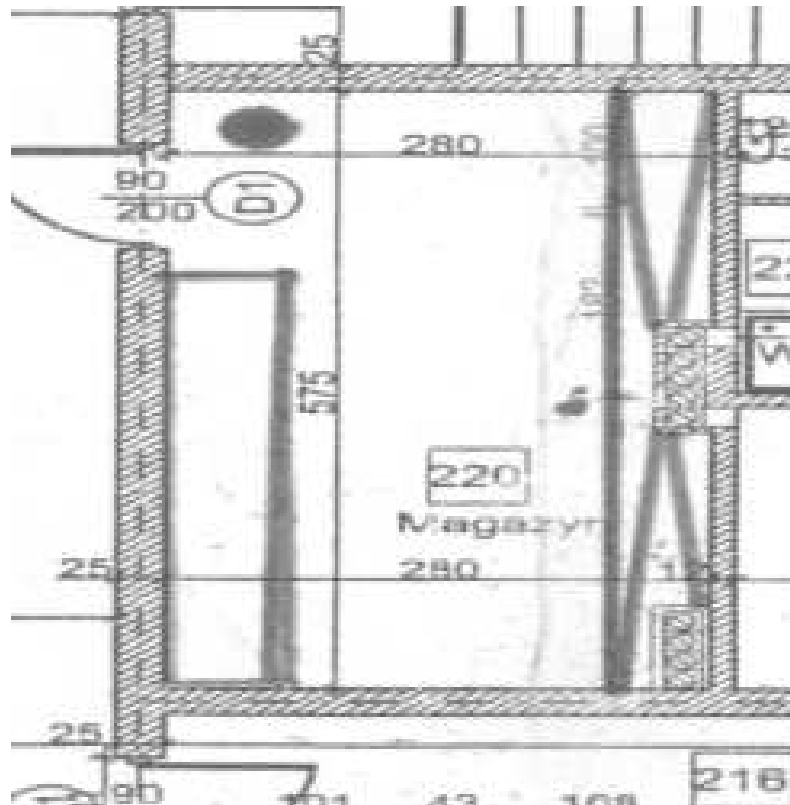
Szafka pod umywalkę

zał. Nr 9 – pomieszczenie nr 219



Biurko 200x80x74 cm.; kontener z szufladami, wózek pod komputer, wysuw pod klawiaturę  
Szafki wiszące, szer. 200 cm  
Szafa z drzwiami przesuwanymi na segregatory szer. 200x280 cm. zamykana na zamek  
Stół 180x80 cm. na podstawie stalowej  
Szafka z blatem szer. 80 cm. wys. 86 cm. gł. 60 cm.  
Szafka pod umywalkę

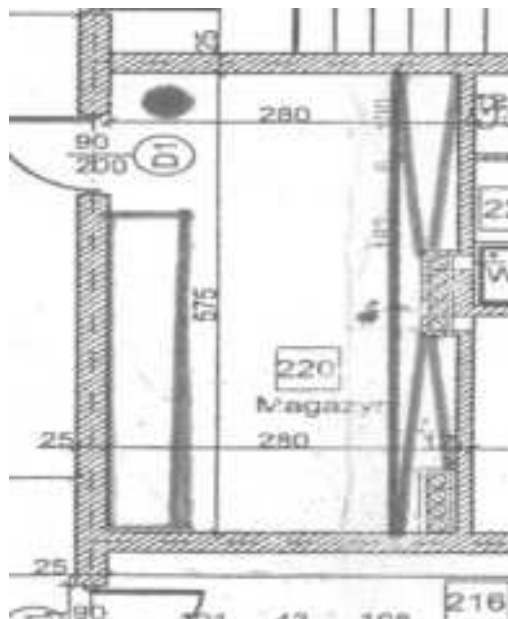
zał. Nr 10 – pomieszczenie nr 220



Ciąg szaf gospodarczych z drzwiami przesuwными, szer. 573 cm z uwzględnieniem różnej głębokości na kanałach wentylacyjnych; wys. 280 cm. głębokość 68 cm. Podział na 5 drzwi, w całości półki - wysokość półek min. 40 cm.

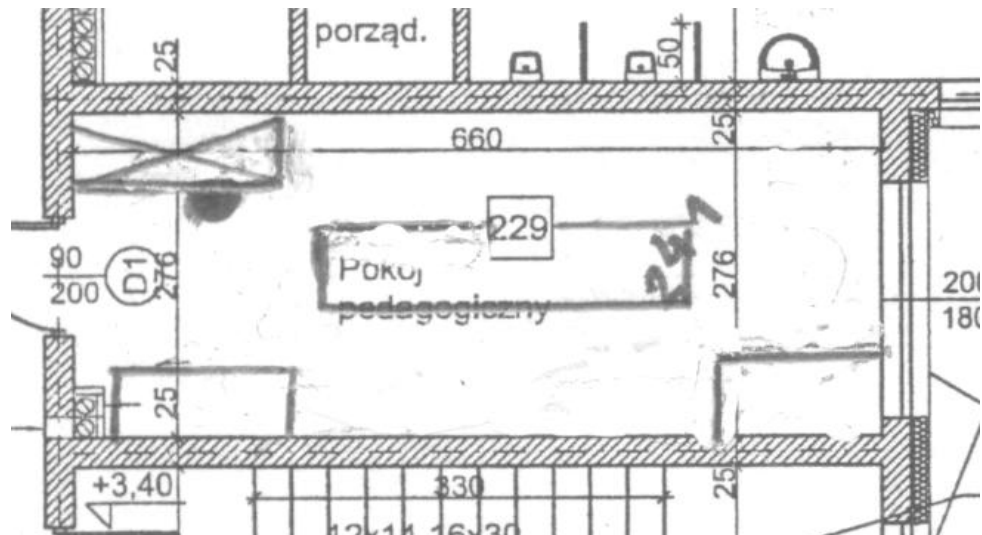
Szafa niska z drzwiami przesuwными ok. szer. 400 cm, głębokość 68 cm. Podział na 4 części; w środku drążki na ubrania dziecięce.

zał. Nr 11 – pomieszczenie nr 224



Szafa gospodarcza z drzwiami przesuwanymi, zamykana na zamek do drzwi przesuwanych z miejscem na drabinę; szer. 280 cm. **gł. wg. filaru**, wys. 280 cm. Głębokość półek 40 cm.

zał. Nr 12 – pomieszczenie nr 229



Szafa przesuwana z podziałem na 2 drzwi; z wydzielonym miejscem na aneks kuchenny, pozostałe półki na książki 150x45 wys. 280 cm  
Szafka z blatem i półką szer. 100 cm. gł. 45 cm. wys. 86 cm. drzwi przesuwane  
Stół konferencyjny 280x80 cm. na stelażu stalowym  
Biurowo komputerowe 130 cm.  
Szafka pod umywalkę