

**UCHWAŁA NR XXIII / 147 / 2012
RADY MIEJSKIEJ W LWÓWKU**

z dnia 28 czerwca 2012 r.

**w sprawie: przystąpienia do sporządzenia miejscowego planu zagospodarowania przestrzennego dla terenów
w rejonie ulic Nowotomyskiej i Kasztanowej w Lwówku.**

Na podstawie art.18 ust. 2 pkt 5 ustawy z dnia 8 marca 1990 r. o samorządzie gminnym (Dz. U. z 2001 r. Nr 142, poz. 1591 z późn. zm.) oraz art. 14 ust. 1 ustawy z dnia 27 marca 2003 r. o planowaniu i zagospodarowaniu przestrzennym (Dz. U.Nr 80, poz. 717 z późn. zm.), Rada Miejska w Lwówku uchwala, co następuje:

§ 1. Przystępuję się do sporządzenia miejscowego planu zagospodarowania przestrzennego dla terenów w rejonie ulic Nowotomyskiej i Kasztanowej w Lwówku.

§ 2. 1. Granice obszaru objętego projektem planu, przedstawione zostały na mapie zasadniczej w skali 1:2 000, stanowiącej załącznik do uchwały.

2. Przedmiotem opracowania planu, o którym mowa w § 1, jest ustalenie przeznaczenia terenów, w tym dla inwestycji celu publicznego oraz określenia sposobów ich zagospodarowania i zabudowy.

3. Zakres ustaleń planu obejmuje problematykę wskazaną w art. 15 ust. 2 i 3 ustawy z dnia 27 marca 2003 r. o planowaniu i zagospodarowaniu przestrzennym.

§ 3. Wykonanie uchwały powierza się Burmistrzowi Miasta i Gminy Lwówek.

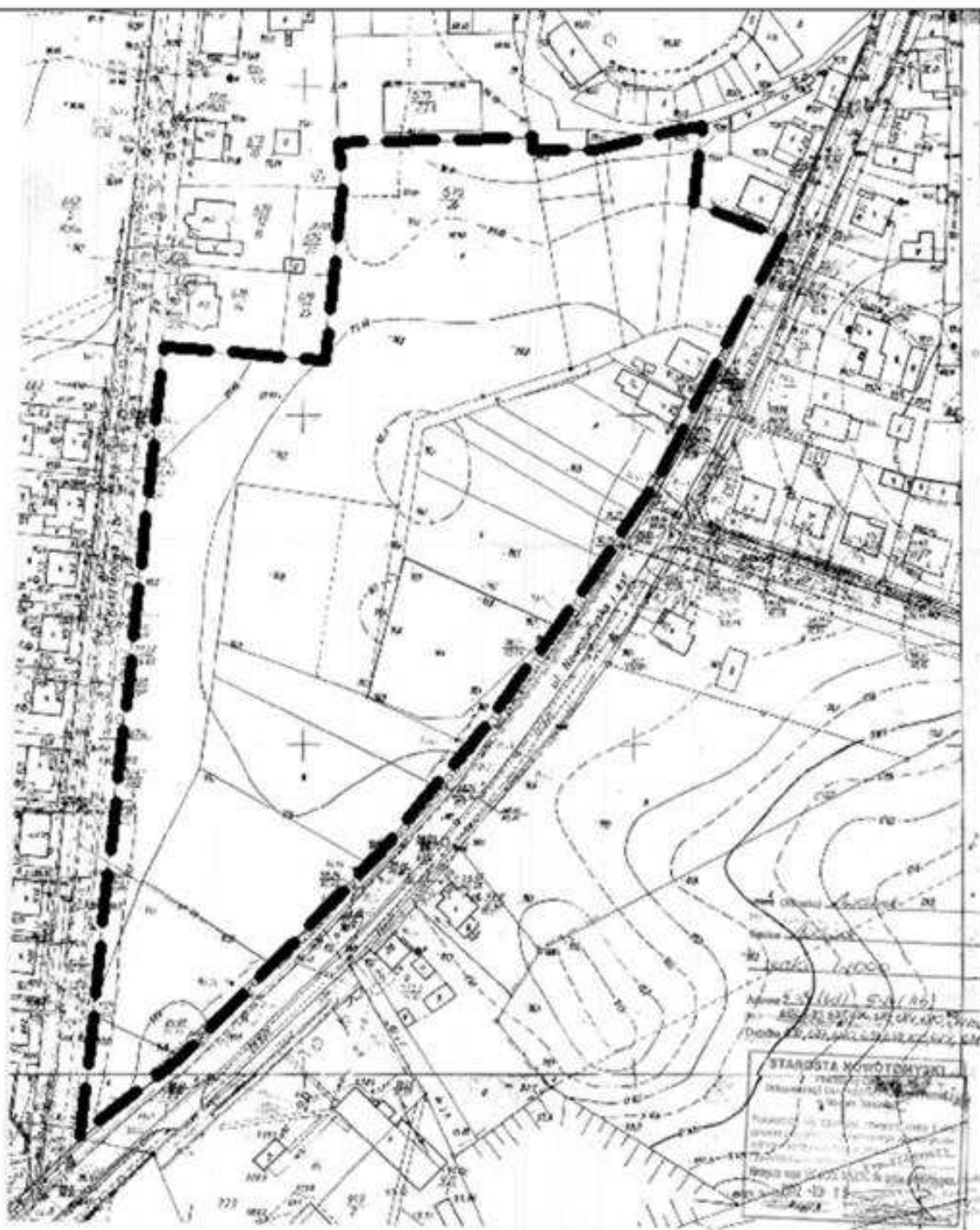
§ 4. Uchwała wchodzi w życie z dniem podjęcia.

Przewodniczący Rady
Miejskiej w Lwówku

Arkadiusz Kaźmierczak

ZAŁĄCZNIK DO UCHWAŁY NR XXIII / 147 / 2012

RADY MIEJSKIEJ W LWÓWKU Z DNIA 28 CZERWCA 2012 R.



GRANICA OBSZARU OBJĘTEGO
PROJEKTEM PLANU MIEJSCOWEGO

Skala 1:2 000

Uzasadnienie
do Uchwały Nr XXIII /147 /2012
Rady Miejskiej w Lwówku
z dnia 28 czerwca 2012r.

w sprawie przystąpienia do sporządzenia miejscowego planu zagospodarowania przestrzennego dla terenów w rejonie ulic Nowotomyskiej i Kasztanowej w Lwówku.

Zgodnie ze studium uwarunkowań i kierunków zagospodarowania przestrzennego ze zmianami, przyjętym uchwałą nr XVIII/114/2011 Rady Miejskiej w Lwówku z dnia 29 grudnia 2011r. na terenie miasta Lwówek, tj. w rejonie ulic Nowotomyskiej i Kasztanowej wyznaczone zostały następujące tereny:

- zabudowy mieszkaniowej, oznaczone symbolem M,
- obszary aktywizacji gospodarczej oznaczone symbolem AG
- zieleni publicznej oznaczone symbolem ZP.

W myśl ustaleń studium, na analizowanym obszarze dopuszcza się lokalizowanie budynków mieszkalnych jednorodzinnych, budynków usługowych oraz wyznaczenie terenów zieleni publicznej. Granicami objęto obszar o powierzchni ok. 31 161,00 m².

Stąd też celem opracowania niniejszego miejscowego planu zagospodarowania przestrzennego jest uregulowanie zasad i warunków potencjalnej zabudowy mieszkaniowej jednorodzinnej oraz usługowej wraz z uwzględnieniem konieczności zapewnienia właściwej obsługi komunikacyjnej.

Burmistrz Miasta i Gminy
Lwówek

Piotr Długosz

ANALIZA

dotycząca zasadności przystąpienia do sporządzenia miejscowego planu zagospodarowania przestrzennego dla obszaru części miejscowości Lwówek w rejonie ulic Nowotomyskiej i Kasztanowej w gminie Lwówek i stopnia zgodności przewidywanych rozwiązań z ustaleniami Studium uwarunkowań i kierunków zagospodarowania przestrzennego gminy Lwówek ze zmianami.

Na podstawie art. 14 ust. 5 ustawy z dnia 27 marca 2003 r. o planowaniu i zagospodarowaniu przestrzennym (Dz. U. Nr 80, poz. 717 z późn. zm.), Burmistrz Miasta i Gminy Lwówek przeprowadził analizy dotyczące zasadności przystąpienia do sporządzenia miejscowego planu zagospodarowania przestrzennego dla obszaru części miejscowości Lwówek w rejonie ulic Nowotomyskiej i Kasztanowej w gminie Lwówek i stopnia zgodności przewidywanych rozwiązań z ustaleniami Studium uwarunkowań i kierunków zagospodarowania przestrzennego gminy Lwówek:

1. Obszar miejscowości Lwówek proponowany do objęcia miejscowym planem zagospodarowania przestrzennego, wymienionym w tytule, jest zgodny z obowiązującym „Studium uwarunkowań i kierunków zagospodarowania przestrzennego gminy Lwówek ze zmianami”.

2. Projekt miejscowego planu zagospodarowania przestrzennego przewiduje ujednoczenie koncepcji przestrzennej obszaru objętego planem.

3. Projekt miejscowego planu zagospodarowania przestrzennego przewiduje wprowadzenie rozwiązań w zakresie infrastruktury technicznej wraz z układem komunikacji publicznej.

4. Opracowanie miejscowego planu zagospodarowania przestrzennego umożliwi prowadzenie prawidłowej polityki przestrzennej w zakresie zabudowy, architektury oraz ochrony środowiska.
5. Opracowanie miejscowego planu zagospodarowania przestrzennego w proponowanym zakresie zabezpieczy możliwość realizacji wszystkich aktualnych potrzeb zgłaszanych przez inwestorów.
6. Realizacja planu wpłynie korzystnie na aktywizację społeczną i gospodarczą gminy Lwówek