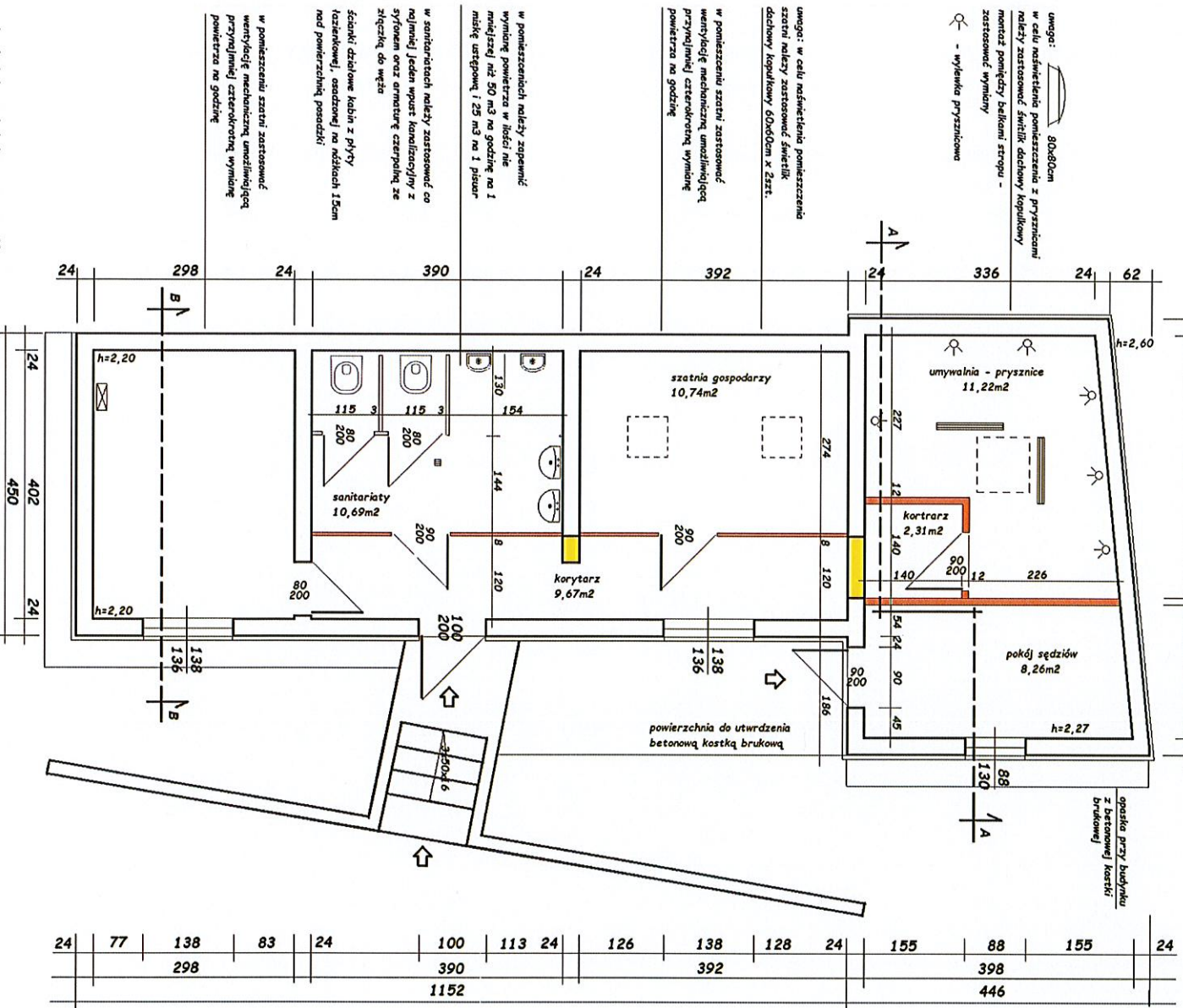


pokrycie dachu z ociepleniem - styropian 20cm gr.
 deskowanie palne
 drewniana konstrukcja dachu - kretemiwa deskowa
 paroizolacja z folii
 ruszt systemowy z profili ocynkanych
 sufity podwieszony płytą gipsowo kartonową
 o podwyższonej odporności na wilgoć

płytki granitoides na kleju mrozoodpornym
 warstwa wyrównawcza samopoziom
 posadzka betonowa istniejąca

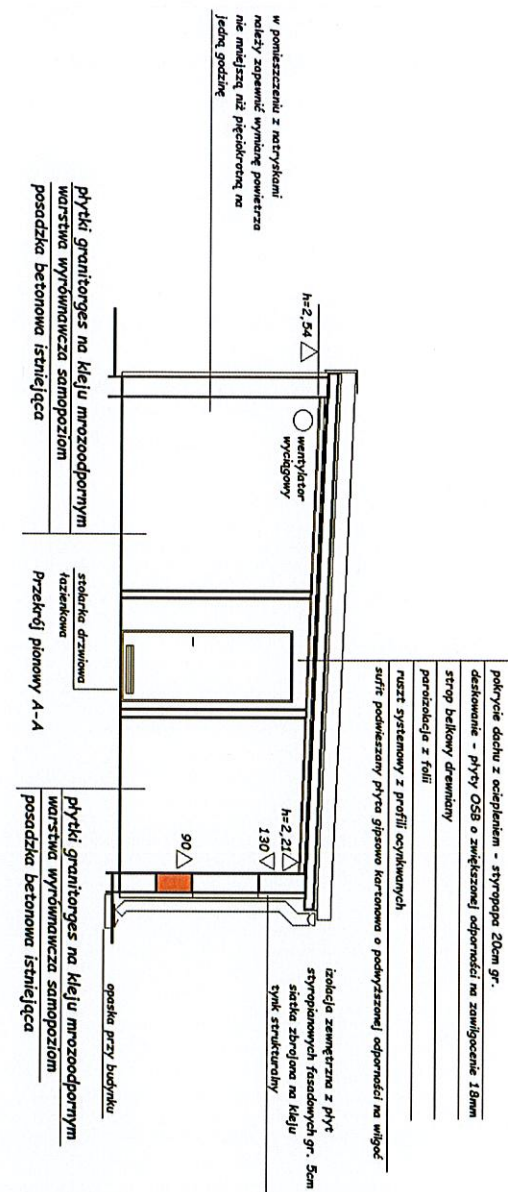
Przekrój pionowy B-B

opaska przy budynku



24	77	138	83	24	100	113	24	126	138	128	24	155	88	155	24	
		298			390				392				398		446	
					1152											

- do wykonania
 - do rozbiórki



płytki granitoides na kleju mrozoodpornym
 warstwa wyrównawcza samopoziom
 posadzka betonowa istniejąca

płytki granitoides na kleju mrozoodpornym
 warstwa wyrównawcza samopoziom
 posadzka betonowa istniejąca

pokrycie dachu z ociepleniem - styropian 20cm gr.
 deskowanie - płyty OSB o zwiększonej odporności na zgniecenie 18mm
 strąg belkowy drewniany
 paroizolacja z folii
 ruszt systemowy z profili ocynkanych
 sufity podwieszony płytą gipsowo kartonową o podwyższonej odporności na wilgoć

Tytuł opracowania	Szatnia na medal - modernizacja szatni sportowych w Brodach roboty remontowo - modernizacyjne		
Branża	Architektura i Konstrukcja	styczeń 2020	
Obiekt	Budynek szatni sportowych w Brodach usytuowany przy trawlistym boisku sportowym	Nr rysunku 2	
Właściciel - Inwestor	Gmina Lwówek, ul. Ratuszowa 2, 64-310 Lwówek		
Użytkownik - Władający	Ośrodek Sportu i Rekreacji w Lwówku ul. Parkowa 2, 64-310 Lwówek		
Adres budowy	dz. nr ewid. 238/7 i 238/5 obręb Brody	Jednostka ewidencyjna nazwa	Indentyfikator nazwa 301502_5 Lwówek
		Obręb ewidencyjny nazwa	Indentyfikator nazwa 0001 Brody
Nazwa rysunku	Rzut poziomy kondygnacji parteru, przekrój pionowy A-A, przekrój pionowy B-B		skala 1:80
Projektant:			